



Pecyn Cymorth Ymarferydd Pori Drwy Stori

Fy Llyfr

Pori Drwy Stori yw'r rhaglen genedlaethol ar gyfer plant oedran derbyn yng Nghymru, a gyflwynir gan BookTrust Cymru. Ariennir y rhaglen gan Lywodraeth Cymru a'i nod yw helpu i gefnogi llythrennedd a rhifedd yn y dosbarth ac yn y cartref. Fel rhan o'r rhaglen, bydd pob plentyn yn eich Dosbarth Derbyn yn derbyn copi o'r adnodd **Fy Llyfr**.

Mae **Fy Llyfr** yn debyg iawn i lyfr a gynhyrchwyd yn broffesiynol a bydd yn gwneud i ddisgyblion eich dosbarth deimlo fel awduron go iawn. Ei nod yw datblygu sgiliau marcio ac ysgrifennu disgyblion. Mae'n adnodd hyblyg iawn i'w ddefnyddio yn y ffyrdd a fydd yn gweddu orau i anghenion eich dosbarth a gallu a diddordebau eich disgyblion.

Mae rhai athrawon yn dewis defnyddio **Fy Llyfr** er mwyn helpu disgyblion i ddechrau datblygu eu storïau eu hunain; mae eraill yn ei ddefnyddio i gasglu lluniau, geiriau a syniadau am wahanol bynciau a gweithgareddau. Gall disgyblion ysgrifennu ynddo, gwneud lluniau ynddo, gludo lluniau arno... Dylech chi a'ch dosbarth ddefnyddio'r adnodd yn y ffordd a fydd yn gweithio orau i chi.

Mae'r pecyn cymorth hwn yn llawn o syniadau hwyliog ar gyfer gwersi a gweithgareddau wrth ddefnyddio'r adnodd **Fy Llyfr**, ac maen nhw wedi'u hysbrydoli gan athrawon ar hyd a lled Cymru.

Ar ddiwedd pob gweithgaredd, bydd adran yn tynnu sylw at rai o'r dolenni at y Fframwaith Llythrennedd a Rhifedd Cenedlaethol a'r gwahanol ddeilliannau Llefaredd, Darllen ac Ysgrifennu ar gyfer disgyblion y Dosbarth Derbyn. Gellir gwahaniaethu ac addasu gweithgareddau yn hawdd er mwyn iddyn nhw weddu i'ch disgyblion, yn enwedig o ran y lefel ysgrifennu ddisgwyliedig. Mae nifer sylweddol o'r gweithgareddau yn cynnwys llawer o waith llefared, gan ddefnyddio gwaith siarad a gwranddo fel man cychwyn i gael disgyblion i siarad am eu copi personol o **Fy Llyfr** a rhannu syniadau ar ei gyfer cyn ysgrifennu a marcio.

Rydym wedi cynnwys awgrymiadau yn y pecyn cymorth ar gyfer defnyddio **Fy Llyfr** er mwyn cysylltu â gweithgareddau gartref ac i helpu i ddatblygu cysylltiad rhwng y cartref a'r ysgol. Mae rhai ysgolion wedi llwyddo i gynnwys rhieni / gofalwyr yn yr adnodd **Pori Drwy Stori** mewn nifer o ffyrdd, o ddangos ffotograffau a phosteri mewn manau ble gall y rhieni eu gweld a rhoi negeseuon ar Twitter ac ar wefan yr ysgol, i gynnal sesiynau gweithgaredd, lansio cyfarfodydd a digwyddiadau dathlu i rieni eu mynychu. Rydyn ni wedi cynnwys templed llythyr yn y pecyn cymorth hwn er mwyn helpu i anfon negeseuon at rieni / gofalwyr.

'Pan edrychwn ni ar brofion rhyngwladol, mae peth tystiolaeth sy'n dangos mai'r gwledydd lle mae rhieni'n cymryd rhan yn addysg y plant yw'r rhai mwyaf llwyddiannus. Os ydym ni am wella ein safle rhyngwladol, mae'n rhaid i hynny ddigwydd yng Nghymru.'

Huw Lewis. Y Gweinidog Addysg a Sgiliau, Ebrill 2014.

Mae'r pecyn cymorth rhyngweithiol wedi'i rannu'n dair adran

- 1) **Paratoi:** awgrymiadau ar sut i ddechrau arni gyda'r adnodd **Fy Llyfr**.
- 2) **Gweithgareddau **Fy Llyfr**:** syniadau am weithgareddau a chynlluniau gwersi.
- 3) **Dathlu:** awgrymiadau ar sut i adolygu'r tymor a dathlu'ch llwyddiannau.

Cynnwys

Bydd clicio ar benawdau'r tudalennau isod yn mynd â chi i bob gweithgaredd.

Nid yw'r gweithgareddau hyn yn rhestr derfynol ac mae'n siŵr y bydd gennych chi syniadau eraill a fydd yn gweithio'n dda yn eich ysgol. Nod y pecyn cymorth hwn yw rhoi rhywfaint o syniadau i chi i'ch helpu i wneud y gorau o Fy Llyfr - mae pob plentyn a phob ysgol yn wahanol. Mae croeso i chi ddatblygu ac addasu'r syniadau yma. Y peth pwysicaf yw eich bod chi a'ch disgyblion yn cael hwyl gyda'r adnodd Fy Llyfr sy'n rhan o'r cynllun Pori Drwy Stori.

Paratoi

Ffyrdd o baratoi i ddefnyddio'r adnodd 3

Gweithgareddau Fy Llyfr:

Beth sydd wedi'i gynnwys yn Fy Llyfr? 4

Ynglŷn â'r awdur 5

Cymylau'r enfys 6

Dewis lleoliad ar gyfer stori 7

Prif gymeriadau 8

Gweithdy ysgrifennu 9

Strwythur brawddegau 10

Canfod geiriau ar gyfer cymeriadau 11

Datrys problemau 12

Canmol 13

Annwyl... 14

Yn y sedd boeth 15

Sachau stori 16

Fy Llyfr – Ein Llyfr Ni! 17

Rydyn ni wedi colli ein pensiliau! 18

Cartrefi ar gyfer cymeriadau 19

Mapiau Stori 20

Templedi:

• Map Stori 21

• Templed Llythyr 23

• Cymeriadau 24

• Lleoliadau 25

Dathlu:

Ffyrdd o ddatlu eich cyflawniadau Fy Llyfr 22

Paratoi

Rydych chi wedi derbyn eich adnoddau Pori Drwy Stori ac yn paratoi i ddefnyddio Fy Llyfr. Dyma rai pethau i'w hystyried i'ch helpu i'ch rhoi ar ben ffordd.

Penderfynu ar eich ffordd o fynd ati:

Mae Fy Llyfr yn adnodd hyblyg iawn ac mae athrawon wedi'i ddefnyddio gyda chryn lwyddiant mewn sawl ffordd wahanol. Does dim ffyrdd anghywir o'i ddefnyddio – rhaid gweld beth sy'n gweithio i'ch dosbarth a'ch ysgol. Faint o amser fyddwch chi'n ei dreulio ar Fy Llyfr? Yn aml iawn, mae'n gweithio orau pan gaiff ei ddefnyddio dros nifer o wersi ac wythnosau fel y gall ddatblygu dros amser.

- Fyddwch chi'n canolbwyntio ar un stori yn Fy Llyfr neu a fyddwch chi'n ei ddefnyddio i gasglu nifer o ddarnau llai?
- Os ydych chi'n dewis canolbwyntio ar un stori, a fyddwch chi'n gwneud Fy Llyfr yn seiliedig ar stori y mae disgyblion eisoes yn ei gwybod (e.e. stori dylwyth teg) neu a fyddwch chi'n ei ddefnyddio i'w cael i greu eu storïau eu hunain?
- Gallai darnau llai gynnwys tudalennau gwahanol am fywydau'r disgyblion (e.e. fi, fy nghartref, fy nhref / pentref, pethau rydw i'n eu hoffi) neu gallen nhw gysylltu ag amrywiaeth o bethau rydych chi'n eu hastudio yn y dosbarth. Mae dewisiadau eraill yn cynnwys defnyddio Fy Llyfr fel dyddiadur ar gyfer y tymor.
- Sut bydd disgyblion yn llenwi'r llyfr – ysgrifennu, lluniau, gludwaith ac ati?
- Sut gallwch chi ddefnyddio Fy Llyfr i ddatblygu'r cysylltiad rhwng y cartref a'r ysgol? Gallai gyd-fynd â rhai gweithgareddau gwaith cartref, ac mae yna lawer o syniadau yn y pecyn cymorth hwn i'ch helpu.

Creu cyffro:

- Siaradwch am yr adnoddau a'r gweithgareddau ar wefan neu dudalennau cyfryngau cymdeithasol yr ysgol.
- Os ydych chi'n anfon cylchlythyrau at rieni/ gofalmwr, cofiwch gynnwys diweddariadau am y cynllun Pori Drwy Stori!
- Rhowch wybodaeth ar bosteri o amgylch yr ysgol sy'n rhoi'r newyddion diweddaraf

i'r rhieni a'r gofalmwr am hynt a helynt y disgyblion gyda Fy Llyfr.

- Os ydych chi'n defnyddio Parent Mail, gallech chi anfon diweddariadau rheolaidd am weithgareddau Pori Drwy Stori yn ystod gwersi.

Hysbysu rhieni:

- Gwnewch yn siŵr bod pob rhiant / gofalmwr yn deall beth yw Fy Llyfr, a pham ei fod yn
- bwysig a sut y gallan nhw helpu eu plentyn i gael y gorau o'r adnodd.
- Os ydych chi eisoes wedi defnyddio adnoddau Pori Drwy Stori, mae'n siŵr y bydd
- rhai rhieni yn gyfarwydd â'r rhaglen. Fodd bynnag, mae llawer o ysgolion yn dal i gredu bod esbonio'r rhaglen ar ddechrau pob tymor i rieni ac egluro'r pwyslais a'r gweithgareddau yn ddefnyddiol iawn.
- Mae gan rai ysgolion Gyfarfod Rhieni ar gychwyn y tymor sy'n gyfle weithiau i egluro'r adnodd Pori Drwy Stori. Mae eraill yn dangos adnoddau mewn Nosweithiau Rhieni neu'n gwneud posteri i'w harddangos ar y drysau.
- Defnyddiwch y templed llythyr ar ddiwedd y pecyn cymorth hwn i anfon llythyrau at rieni/ gofalmwr i roi gwybod iddyn nhw am yr adnodd Pori Drwy Stori a pha weithgareddau rydych chi wedi'u cynllunio ar gyfer y tymor hwn.
- Rhannwch ein gwefan â rhieni fel y gallan nhw gael mwy o wybodaeth:
www.poridrwestori.org.uk

Dogfennau'r ysgol gyfan:

Sut mae sicrhau bod rhaglen Pori Drwy Stori yn cael ei chynnwys yn Nofgennau'r Ysgol Gyfan? Gallai'r rhaglen gysylltu â'r canlynol:

- Polisi dysgu ac addysgu
- Amcanion yr ysgol
- Polisi cyfranogiad rhieni
- Polisi gwaith cartref
- Adroddiad hunanwerthuso (1.2.2 1.2.3 2.1.2 2.1.3 3.1.3 3.3.1)
- Llyfryn yr ysgol

Beth sydd wedi'i gynnwys yn Fy Llyfr?

Y nod oedd sicrhau bod Fy Llyfr yn edrych fel llyfr sydd wedi'i gyhoeddi'n broffesiynol, ac yn cynnwys nodweddion allweddol fel teitl, enw awdur a dylunydd, clawr a broliant. Defnyddiwch y gweithgaredd hwn i helpu disgyblion i wneud cysylltiadau â'u copi personol o Fy Llyfr a llyfrau y maen nhw wedi'u darllen a'u cael i deimlo'n gyffrous Ynglŷn â defnyddio'r adnodd.



Cyfarwyddiadau



1. Gosodwch nifer o lyfrau ar y bwrdd. Gorau oll os yw'r llyfrau hyn yn rhai y mae'r plant eisoes yn gyfarwydd â nhw e.e. llyfrau stori rydych chi wedi'u darllen neu lyfrau gwybodaeth sydd yn y dosbarth.

2. Mewn grwpiau bach, siaradwch â'r disgyblion am yr hyn sy'n gyffredin yn y llyfrau e.e.

darluniau, teitlau, geiriau. Efallai bydd rhai disgyblion yn gweld nodweddion fel enw'r awdur a'r pris. Gallech chi lywio'r drafodaeth gyda chwestiynau fel 'Beth yw enw'r llyfr? Sut rydyn ni'n gwybod?'

3. Dangoswch adnoddau gwag Fy Llyfr i'r disgyblion. Gofynnwch iddyn nhw os gallan nhw ddarganfod rhai o'r nodweddion rydych chi wedi'u nodi ar lyfrau eraill yn Fy Llyfr.

4. Eglurwch y bydd y disgyblion yn ysgrifennu eu llyfr personol ac y byddan nhw'n awduron go iawn! Gwnewch hyn yn realistig drwy ofyn iddyn nhw ysgrifennu eu henwau ar eu copïau personol o Fy Llyfr.

Adnoddau angenrheidiol:

- Detholiad o lyfrau, yn ddelfrydol llyfrau y mae'r disgyblion eisoes yn gyfarwydd â nhw
- Copïau o Fy Llyfr

Dolenni FfLIRh

Mae dysgwyr yn gallu:

- Cyfnewid syniadau mewn trafodaethau un i un a thrafodaethau grŵp bach, e.e. gyda ffrindiau (O).
- Dangos diddordeb mewn llyfrau a deunyddiau darllen eraill ac ymateb i'w cynnwys (R).



Ynglŷn â'r awdur

Defnyddiwch ffotograff neu hunanbortread o ddisgyblion i greu tudalen 'Ynglŷn â'r awdur' yn eu copi personol o'r adnodd Fy Llyfr. Mae'r gweithgaredd hwn yn cychwyn yn yr ystafell ddosbarth ac yna gellir ei ddefnyddio gartref i gynnwys teuluoedd ac i rannu ffeithiau am eich dosbarth.



Cyfarwyddiadau



Awgrym: Mae'n well os yw'r athro yn creu ei dudalen 'Ynglŷn â'r awdur' ei hun yn gyntaf gyda'r dosbarth. Bydd hyn yn helpu disgyblion gael yr hyder i gwblhau'r gweithgaredd gartref.

1. Gosodwch y ffotograff neu'r hunanbortread ar ganol tudalen A4 (gall fod yn dudalen ar wahân i'w gludo yn Fy Llyfr yn ddiweddarach).

2. Tynnwch linellau yn dod o'r llun ac ar ddiwedd pob llinell rhowch atebion i gwestiynau fel:

- Pa liw yw fy llygaid?
- Beth allai ei wneud yn dda?
- Pa ddiddordebau rydw i'n eu mwynhau?
- Beth yw fy hoff fwyd?

Gall y cwestiynau fod yn lluniau, yn eiriau syml neu hyd yn oed yn ddelweddau o gylchgronau.

Adnoddau angenrheidiol:

- Papur
- Creonau
- Lluniau o gylchgronau
- • Llun enghreifftiol - gan yr athro
- llythyr templed – anfonwch lythyr at rieni/gofalwyr yn egluro beth hoffech chi iddyn nhw ei wneud gyda'r gweithgaredd a sut

3. Gall disgyblion gwblhau ambell ofod yn y dosbarth, a gadael eraill yn wag i'w llenwi gartref. Gallai cwestiynau ar gyfer y cartref gynnwys:

- Beth allai ei wneud yn dda?
- Gyda phwy rydw i'n byw?
- Sut dŷ sydd gen i?

4. Pan fydd y tudalennau 'Ynglŷn â'r awdur' yn cael eu dychwelyd i'r ysgol o'r cartref, gofynnwch i'r plant eu trafod a rhannu eu bywgraffiadau.

5. Yna, gellir ychwanegu'r tudalennau at gopi personol y disgybl o'r adnodd Fy Llyfr y disgybl.

Dolenni FfLIRh

Mae dysgwyr yn gallu:

- Siarad am bethau'n ymwneud â'u profiad eu hunain a rhannu gwybodaeth (LI).
- Cyfleu'r ystyr drwy luniau a marcio (Y).
- Copïo ac ysgrifennu llythrennau, geiriau ac ymadroddion (Y).



Cymylau'r enfys

Defnyddiwch 'Cymylau'r enfys' i astudio geiriau disgrifiadol ac i ysbrydoli disgyblion cyn iddyn nhw gwblhau'r dudalen 'Ynglŷn â'r Awdur' yn eu copi personol o Fy Llyfr.



Cyfarwyddiadau



1. Ewch ati i baratoi siapiau wedi'u torri o gymylau ar gyfer pob plentyn a phedwar neu bump o sribedi o bapur gwahanol liw i'w gosod ar waelod pob cwmwl.
2. Gofynnwch i'r disgyblion ysgrifennu eu henwau yng nghanol y cymylau.
3. Gofynnwch i ddisgyblion wneud lluniau sy'n ymwneud â nhw eu hunain (e.e. portreadau, pethau y maen nhw'n eu hoffi) neu ysgrifennu geiriau i ddisgrifio eu hunain. Gallech chi drafod ansoddeiriau syml a ffyrdd o ddisgrifio pethau ymlaen llaw er mwyn helpu disgyblion i ddewis geiriau.
4. Cysylltwch sribedi'r enfys â phob cwmwl.
5. Mewn grwpiau bach, gall disgyblion sgwrsio am y pethau y maen nhw wedi'u darlunio o'r geiriau y maen nhw wedi'u dewis. (DS: Efallai y bydd yn well gennych ofyn i ddisgyblion sôn am eu hunain a dewis geiriau ar gyfer ei gilydd mewn parau neu mewn grwpiau bach cyn iddyn nhw ddewis beth i'w roi ar eu sribedi enfys.)
6. Gosodwch y cymylau i hongian o'r nenfwd neu ar fwrdd arddangos - ac, wrth gwrs, gofynnwch i blant ddewis un i'w gynnwys yn eu copi personol o Fy Llyfr!

Adnoddau angenrheidiol:

- Papur neu gerdyn wedi'i dorri i greu cymylau
- Papur lliw wedi'i dorri mewn sribedi
- Creonau, pensiliau ac ati
- Glud

Dolenni FFLIRh

Mae dysgwyr yn gallu:

- Defnyddio geiriau, ymadroddion a brawddegau syml (LI).
- Mynegi'r hyn y maen nhw'n ei hoffi a ddim yn ei hoffi (LI).
- Cyfleu'r ystyr drwy luniau a marciau (Y).

Dewis lleoliad ar gyfer stori

Gallwch gael hwyl yn trafod syniadau am leoliadau ar gyfer y storïau. Anogwch eich disgyblion i gynnig syniadau ar gyfer lleoliadau, i feddwl am yr hyn a allai ddigwydd mewn gwahanol lefydd ac i gymharu lleoliadau.



Cyfarwyddiadau



1. Gosodwch luniau o wahanol leoliadau o amgylch yr ystafell ddosbarth. Gallai'r rhain gynnwys castell, traeth, coedwig, tref brysur, Pegwn y Gogledd a hyd yn oed y lleuad!

2. Gofynnwch i'r plant siarad am y gwahanol leoliadau mewn grwpiau bach. Gofynnwch iddyn nhw drafod yr hyn y gallan nhw ei weld a beth allai ddigwydd yno. Rhannwch y plant yn grwpiau bach i siarad am bob lleoliad, a gofynnwch iddyn nhw feddwl am eu lleoliadau eu hunain hefyd. Defnyddiwch gwestiynau i danio eu dychymyg fel :

- Pa un yw eich hoff le?
- I ble yr hoffech chi fynd fwyaf?
- Pwy fyddai'n byw yno?
- Pam fyddai un o gymeriadau'r stori yn mynd yno?
- Beth allai ddigwydd yn y lleoliad hwnnw? (Meddyliwch am bethau hwyliog, pethau cyffrous, pethau peryglus a phethau arswydus!)

3. Gofynnwch i blant feddwl am leoliadau eraill hefyd ar gyfer eu storïau.

4. Erbyn hyn, dylai'r disgyblion fod yn llawn cyffro am leoliadau gwahanol posibl ac efallai y bydd ganddyn nhw syniadau ar gyfer eu storïau eu hunain. Gallech chi ofyn iddyn nhw i wneud llun o'r lleoliad o'u dewis yn eu copi personol o Fy Llyfr a hyd yn oed ysgrifennu rhai geiriau amdano hefyd.

5. Gallech chi drafod pam mae lleoliadau yn bwysig mewn storïau – gallai disgyblion fwynhau ateb cwestiynau fel 'beth fyddai'n digwydd petai eliffant yng nghanol y dref?' neu 'sut fyddai llew yn teimlo ym Mhegwn y Gogledd?'

Awgrym: Gallech chi ddefnyddio gwrthrychau hefyd i awgrymu lleoliadau ac annog y disgyblion i ddyfalu'r lleoliadau e.e. carreg gron ar gyfer y traeth, coron ar gyfer palas.

Adnoddau angenrheidiol:

- Detholiad o ddelweddau o wahanol leoliadau – mae yna dempled ar ddiwedd y pecyn cymorth hwn i'ch helpu
- blwch o wrthrychau sy'n cynrychioli gwahanol leoliadau

Dolenni FfLIRh

Mae dysgwyr yn gallu:

- Cyfnewid syniadau mewn trafodaethau un i un a thrafodaethau grŵp bach, e.e. gyda chyfeillion (LI).
- Mynegi'r hyn y maen nhw'n ei hoffi a'r hyn nad ydyn nhw'n ei hoffi (LI).

Prif gymeriadau

Beth am gael eich dosbarth i siarad am y cymeriadau o storïau y maen nhw eisoes yn gyfarwydd â nhw, ac yna gofyn iddyn nhw feddwl am gymeriadau ar gyfer eu storïau eu hunain!



Cyfarwyddiadau



Dangoswch luniau i'r dosbarth o gymeriadau o storïau sydd eisoes yn gyfarwydd iddyn nhw. Gallai'r rhain fod yn gymeriadau nodweddiadol fel tywsoges neu ddewin, neu gymeriadau o lyfrau rydych chi wedi'u darllen yn y dosbarth neu sydd ar y teledu.

Awgrym: Gallech chi ddefnyddio gwrthrychau hefyd a gofyn i ddisgyblion pwy allai fod yn berchen arnyn nhw

e.e. clwt llygad ar gyfer môr-leidr, a helmed diffoddwr tân ac ati.

2. Nawr helpwch eich dosbarth i feddwl am gymeriadau ar gyfer eu hunain drwy ddangos gwahanol wrthrychau a gofyn pa gymeriadau a allai fod yn berchen arnyn nhw. Gallwch gael hwyl drwy gael y dosbarth i fod mor greadigol â phosibl - gallai Brenin fod yn berchen ar goron, neu leidr a fu'n lladrata yn y castell!

3. Gofynnwch i'r plant ddechrau meddwl am brif gymeriad i'w stori. Defnyddiwch gwestiynau ysgogi:

- Ai bachgen, merch neu anifail ydyw – neu rywbeth arall?
- Sut olwg fydd arnyn nhw: pa liw gwallt sydd ganddyn nhw, ydyn nhw'n dal neu'n fyr, yn dew neu'n denau?
- Pa fath o ddillad y maen nhw'n eu gwisgo?
- Ydyn nhw'n hapus neu'n drist, yn ddrwg neu'n annwyl, yn ddoniol neu'n flin?

Unwaith y mae'r plant wedi dewis cymeriad, gallen nhw roi cynnig ar ddyfalu cymeriad ei gilydd.

Gallech chi ofyn iddyn nhw wneud llun o gymeriad y plentyn arall.

Awgrym: Os yw plant yn ei chael yn anodd dewis cymeriad, gallech chi ddarparu detholiad o luniau gwahanol er mwyn helpu i roi mwy o ysbrydoliaeth iddyn nhw. Gallen nhw wedyn ddyfalu cymeriadau ei gilydd o gliwiau a roddir wrth edrych ar yr holl luniau.

4. Gofynnwch i'r disgyblion wneud llun o'u cymeriadau yn eu copi personol o Fy Llyfr. Gallai disgyblion mwy abl ysgrifennu rhai geiriau neu frawddegau i'w ddisgrifio hefyd.

5. Gallech chi ofyn i grwpiau o blant hefyd i ddidoli eu cymeriadau, a dewis sut i'w rhannu yn grwpiau e.e. yr holl ferched gyda'i gilydd, yr holl anifeiliaid gyda'i gilydd, yr holl gymeriadau hapus gyda'i gilydd ac ati. Siaradwch am y rhesymau y mae'r cymeriadau yn perthyn i'r grwpiau gwahanol.

Adnoddau angrheidiol:

- Dewis delweddau o gymeriadau gwahanol – defnyddiwch y templedi ar ddiwedd y pecyn cymorth hwn er mwyn eich helpu
- A blwch o wrthrychau sy'n cynrychioli cymeriadau gwahanol

Dolenni FfLIRh

Mae dysgwyr yn gallu:

- Gallwch gyfnewid syniadau mewn trafodaethau un i un a thrafodaethau grŵp bach (LI).
- Siaradwch am bethau o'u profiad nhw a rhannwch wybodaeth (LI).
- Dangoswch eu bod wedi deall y disgyblion eraill e.e. drwy dynnu llun (LI).

Gweithdy Ysgrifennu

Mae'n ddefnyddiol bob amser treulio amser yn ymarfer dal pensiliau – dyma ambell ffordd hwyliog i helpu plant i ddal eu pensiliau yn gywir.



Cyfarwyddiadau



Eglurwch i'r plant sut i ddal pensil, gyda'r mynegfys a'r bawd. Dyma rai o'r ffyrdd o annog plant i ddal pensil yn gywir, gan ddefnyddio'r mynegfys a'r bawd.

- Gofynnwch i'r plant wneud arwydd OK gyda'u bysedd. Yna gofynnwch iddyn nhw agor ei bys a'u bawd fymryn, a gyda'r llaw arall gosod pensil rhwng y bys a'r bawd. Dylai'r pensil bellach fod yn y safle ysgrifennu cywir!
- Os oes gennych chi unrhyw sanau dros ben - gallech chi ofyn i rieni ddod â hen sanau i'r ysgol - torrwrch ddau dwll ynddyn nhw ar gyfer y mynegfys a'r bawd a'u gwthio trwy'r tyllau gan adael gweddill y bysedd yn yr hosan. Mae hyn yn helpu plant i ymarfer ysgrifennu gan ddefnyddio eu bawd a'u mynegfys yn unig.
- Gosodwch bensiliau o flaen eich disgyblion ar fwrdd a gofyn iddyn nhw i'w codi drwy binsio blaenau'r pensiliau gyda'r mynegfys a'r bawd yn unig – mae hyn yn ymarfer da i ddefnyddio'r ddau fys i gydio. Gallech chi wneud hyn yn gêm hyd yn oed - faint o bensiliau, neu bensiliau coch, y gallwch chi eu codi mewn deg eiliad ar hugain, ac ati.

Unwaith mae'r disgyblion wedi deall sut i ddal eu pensiliau, gallen nhw gael hwyl yn ysgrifennu neu'n creu marciau. Cofiwch, does dim ots os nad ydyn nhw'n gallu ysgrifennu llythrennau neu eiriau hyd yn hyn; cyn belled ag y gallen nhw ddeall eu marciau - man cychwyn da iawn!

Adnoddau angenrheidiol:

- Pensiliau
- Papur

Dolenni FfLIRh

Mae dysgwyr yn gallu:

- Dal cyfarpar ysgrifennu yn briodol (Y).
- Ysgrifennu o'r ochr dde i'r chwith (Y).
- Cyfleu ystyr drwy luniau a marciau (Y).

Strwythur brawddegau

Mae'r gweithgaredd hwn yn helpu disgyblion i drefnu geiriau mewn brawddegau yn y drefn gywir – ymarfer da ar gyfer cwblhau Fy Llyfr!



Cyfarwyddiadau



1. Dangoswch ddetholiad o frawddegau i'ch disgyblion sy'n creu brawddeg - mae'n gweithio'n dda os yw'r geiriau ar ddarnau gwahanol o gerdyn fel y gellir eu symud o gwmpas.

Cadwch yr adrannau yn fyr ac yn syml, er enghraifft:

bêl.

ci

yn chwarae

gyda'r

Bu'r

Bu'r ci yn chwarae gyda'r bêl.

2. Gofynnwch a yw'r disgyblion yn gallu dyfalu beth sydd i fod ar gychwyn a diwedd y frawddeg – dangoswch y cliwiau sef y briflythyren a'r atalnod llawn.

3. Unwaith mae'r brawddegau'n gyflawn, gofynnwch i'r disgyblion eu copïo i'w lyfrau gwaith cartref neu adnoddau Fy Llyfr (gallech chi ofyn iddyn nhw eu gludo i mewn os yw'r broses o'u hysgrifennu yn ormod o her) a gofynnwch iddyn nhw wneud lluniau hefyd.

Adnoddau angenrheidiol:

- Brawddegau enghreifftiol, wedi'u torri'n gymalau
- Llawlyfr
- Glud
- Creonau / pensiliau

Dolenni FFLIRh

Mae dysgwyr yn gallu:

- Dangos ymwybyddiaeth o atalnodau llawn wth ddarllen (R).
- Darllen geiriau syml ...penawdau a thestun (R).
- Adnabod arwyddocâd yr wyddor wth ysgrifennu a deall bod yna ystyr i symbolau ysgrifenedig (W).
- Dechrau gosod geiriau, arwyddion neu symbolau yn briodol (W).
- Gwahaniaethu rhwng priflythrennau a llythrennau bach (W).

Canfod geiriau ar gyfer cymeriadau

Defnyddiwch drafodaeth grŵp i siarad am gymeriadau a rhannu geiriau da i'w disgrifio.



Cyfarwyddiadau



1. Dewiswch gymeriad y bydd y plant yn ei adnabod e.e. rhywun o un o'r storiâu rydych chi wedi'i darllen fel dosbarth. Bydd o gymorth os oes gennych chi lun o'r cymeriad.

2. Siaradwch am y cymeriad fel dosbarth drwy ofyn cwestiynau fel:

- Beth maen nhw'n hoffi ei wneud?
- Ydyn nhw'n dda neu'n ddrwg? Yn hapus neu'n drist? Yn ddiog? Yn dawel neu'n uchel eu cloch?
- Beth maen nhw am ei wneud yn y stori?
- Hoffech chi eu cyfarfod? Hoffech chi chwarae gyda nhw? Pam / pam ddim?

Defnyddiwch y cwestiynau fel man cychwyn ar gyfer canfod geiriau i ddisgrifio'r cymeriad ac ysgrifennwch nhw i lawr ar y bwrdd neu ar gardiau.

3. Os yw'r geiriau ar gardiau, gofynnwch i ddisgyblion eu paru i'r lluniau o gymeriadau eraill.

4. Gofynnwch i'r plant ddefnyddio rhai o'r geiriau pan fyddan nhw'n siarad am eu cymeriadau eu hunain ac yn ysgrifennu yn eu copi personol o Fy Llyfr.

Adnoddau angenrheidiol:

- Papur neu gardiau / bwrdd gwyn
- Bluetac
- Lluniau o gymeriadau - gallech chi ddefnyddio'r templed ar ddiwedd y pecyn cymorth hwnt

Dolenni FFLIRh

Mae dysgwyr yn gallu:

- Defnyddio geiriau, ymadroddion a brawddegau syml (L).
- Cyfnewid syniadau mewn trafodaethau un i un a thrafodaethau grŵp bach, e.e. gyda ffrindiau (O).
- Darllen geiriau syml fel geiriau cytsain-llafariad-cytsain (D).
- Copïo ac ysgrifennu llythrennau, geiriau ac ymadroddion (Y).

Datrys Problemau

Defnyddiwch Amser Cylch neu drafodaethau grŵp bach i ymchwilio i sefyllfaoedd gyda phroblemau o wahanol safbwyntiau. Mae hon yn ffordd wych o ddatblygu empathi ac i gychwyn meddwl am gymeriadau a phlotiau mewn storïau. Mae'r gweithgaredd yn cyd-fynd yn dda â themâu Datblygu Cymdeithasol a Lles Datblygiad Personol a Chymdeithasol hefyd.



Cyfarwyddiadau



1. Crëwch gardiau o sefyllfaoedd ar gyfer disgyblion. Er enghraifft :

- 'Dyw eich ffrind ddim yn gadael i chi ymuno â'r gêm'
- Rydych chi ar goll ac yn teimlo'n ofnus'
- 'Rydych chi wedi dweud celwydd wrth rywun gartref'
- 'Mae eich ffrind gorau wedi gwneud rhywbeth o'i le'

Gallai'r rhain fod yn seiliedig ar bwnc eich dosbarth neu'n rhan o raglen Datblygiad Personol a Chymdeithasol. Ar y llaw arall, gallech chi ddewis sefyllfaoedd o storïau rydych chi wedi'u darllen neu sefyllfaoedd y mae'r dosbarth yn gyfarwydd â nhw fel sail i'ch trafodaethau.

2. Mewn grwpiau bach, siaradwch â'ch disgyblion am y ffordd y gallen nhw neu bobl eraill deimlo yn y sefyllfa hon a'r gwahanol bethau y gallen nhw eu gwneud. Defnyddiwch y dull hwn i ymchwilio i'r ffordd y gellir datrys problemau.

3. Mewn grwpiau bach, siaradwch am y ffordd y gellir datrys y problemau hyn a disgrifiwch beth mae'r disgyblion yn ei ddweud. Unwaith y daw'r syniadau, trafodwch gyda'r disgyblion sut gallai pob sefyllfa ddatblygu.

4. Os ydych chi wedi bod yn meddwl am gymeriadau gwahanol, gallech chi ofyn i ddisgyblion beth fyddai gwahanol gymeriadau o bosib yn ei wneud yn y sefyllfaoedd hyn er mwyn eu helpu i feithrin empathi.

5. Yna gall disgyblion ddefnyddio'r syniadau hyn ar gyfer eu storïau eu hunain. Gallen nhw dynnu llun i ddangos un o'r problemau ac ysgrifennu geiriau allweddol o'i gwmpas yn eu copi personol o Fy Llyfr, neu ysgrifennu rhai brawddegau syml am yr hyn sy'n digwydd a sut mae'r cymeriadau'n teimlo.

Adnoddau angenrheidiol:

- Scenario cards – real life or from stories the children know

Dolenni FfLIRh

Mae dysgwyr yn gallu:

- - siarad am bethau o'u profiad nhw a rhannu gwybodaeth (LI)
- - defnyddio geiriau, ymadroddion a brawddegau syml (LI)
- - siarad yn glir (LI)

Cydweithio a Thrafod

- cyfnewid syniadau mewn trafodaethau un i un neu drafodaethau grŵp bach, e.e. gyda ffrindiau (LI)
- Cymryd rhan mewn gweithgareddau law yn llaw ac eraill gyda rhywfaint o ryngweithio (O).

Canmol

Mae'n bwysig gwybod beth sy'n gwneud unigolyn yn arbennig. Mae canmoliaeth yn ffordd wych o ddangos i bobl beth sy'n eu gwneud yn arbennig. Mae'r gweithgaredd yn cychwyn yn y dosbarth ac yna'n symud i'r cartref lle gall rhieni neu ofalwyr ei gwblhau. Bydd disgyblion yn canolbwyntio ar ddweud wrth ei gilydd beth maen nhw'n ei hoffi am ei gilydd, naill ai o ran sut maen nhw'n edrych neu eu personoliaeth.



Cyfarwyddiadau



1. Dewiswch un disgybl bob dydd fel yr un sy'n cael y ganmoliaeth. Gall hwn fod yn Helpwr y dydd / Helpwr heddiw, neu gallech chi ei wneud yn rôl arbennig ychwanegol.
2. Ar ryw adeg o'r dydd (cyn amser mynd adref os oes modd) gofynnwch i ddisgyblion y dosbarth feddwl am un peth y maen nhw'n ei hoffi am y plentyn hwnnw, rhywbeth y maen nhw'n ei gredu y mae'r plentyn hwnnw yn ei wneud yn dda neu'n rhywbeth y maen nhw am ddiolch i'r plentyn amdano ac ati. Efallai eich bod am ganolbwyntio ar un math o ganmoliaeth i gychwyn fel 'pethau y gwnaethon nhw'n dda heddiw' neu 'pethau maen nhw'n ei wneud i helpu' a datblygu'r rhain gydol y tymor.
3. Defnyddiwch Daflen Ganmol syml i gofnodi tair canmoliaeth gan y disgyblion (a nodwyd gan yr athro), a neilltuo un gofod ar gyfer athro'r dosbarth i ganmol y plentyn hwnnw ac yna yn olaf, gofod i rywun gartref ysgrifennu canmoliaeth am y disgybl y noson honno (a'i ddychwelyd i'r ysgol drannoeth i'w rannu â'r dosbarth).
4. Gall y canmoliaethau fod yn dudalen yn Fy Llyfr neu gellir ei ychwanegu at yr adran 'Ynglŷn â'r Awdur'.

Adnoddau angenrheidiol:

- Taflen ganmol
- Pennau / pensiliau

Dolenni FfLIRh

Mae dysgwyr yn gallu:

- Siarad am bethau o'u profiad nhw a rhannu gwybodaeth (LI).
- Defnyddio geiriau, ymadroddion a brawddegau syml (LI).
- Siarad yn glir (LI).
- Cyfnewid syniadau mewn trafodaethau un i un a thrafodaethau grŵp bach e.e. gyda ffrindiau (LI).

Annwyl ...

Beth am anfon llythyr at gymeriad o stori y mae'r disgyblion yn gyfarwydd iawn â hi? Mae hon yn dasg y gellir ei haddasu yn hawdd yn dibynnu ar allu eich dosbarth.



Cyfarwyddiadau



1. Gofynnwch i'ch dosbarth ddewis stori y maen nhw'n gyfarwydd iawn â hi. Dyma gyfle o bosib i drafod a phleidleisio er mwyn gwneud penderfyniad gyda'ch gilydd ac yn gyfle i bawb ddefnyddio'r un stori/thema ar gyfer eich copi personol o Fy Llyfr.
2. Siaradwch am y pethau sy'n digwydd i'r cymeriad hwnnw ac am y cwestiynau y gallech chi fod am ofyn iddo neu iddi.
3. Penderfynwch gyda'r dosbarth beth fyddwch chi'n ysgrifennu ar gyfer eich cymeriad – gall fod yn 'llythyr diolch' am achub y dydd neu'n llythyr sy'n gofyn cwestiwn.
4. Dewiswch y ffordd o 'ysgrifennu'r llythyr' sy'n gweddu i allu eich dosbarth. Gallech chi ysgrifennu templed a gofyn iddyn nhw gwblhau rhai geiriau, gofynnwch iddyn nhw ysgrifennu'r llythyr gan ddefnyddio geiriau neu luniau a / neu ddefnyddio hyn fel cyfle i ysgrifennu llythyr ar y cyd fel dosbarth.
5. Fel estyniad i'r gweithgaredd hwn, gallai disgyblion ysgrifennu llythyr fel cymeriad a'i anfon at gymeriad arall yn y stori, fel babi arth yn ysgrifennu at Elen Benfelen yn ymddiheuro am wneud llanast?

Awgrym: Gallech chi gael y disgyblion hyd yn oed yn fwy cyffrous drwy gychwyn y gweithgaredd gyda llythyr y maen nhw wedi'i dderbyn gan gymeriad – ysgrifennwch y llythyr eich hun er mwyn eu perswadio ei fod yn wir!

Adnoddau angenrheidiol:

- Syniadau am gymeriadau y gallai'r plant ysgrifennu atyn nhw - mae yna ddarluniau i helpu ar ddiwedd y pecyn cymorth hwn
- Papur
- Creonau / pensiliau

Dolenni FflIRh

Mae dysgwyr yn gallu:

- Cymryd rhan mewn gweithgareddau law yn llaw ag eraill, gyda rhywfaint o ryngweithio (L).
- Cyfrannu at fodel a baratowyd gan yr athro, e.e. drwy ysgrifennu ar y cyd (Y).
- Cyfansoddi ac arddweud brawddeg yn disgrifio digwyddiadau, profiadau a lluniau er mwyn cyfleu ystyr (Y).

Yn y sedd boeth

Mae'n amser mynd i'r 'sedd boeth' a bod yn gymeriad allan o stori! Mae'r ymarfer hwn yn ffordd wych o annog trafodaethau sy'n cyfrannu at y cwricwlwm a llefaredd, ond yn bwysicach, mae'n hwyl ac yn creu cyfleoedd ar gyfer dysgu a chwerthin drwy chwarae.



Cyfarwyddiadau



1. Nodwch y 'sedd boeth' – gall, yn syml, fod yn un gadair, neu gallech chi addurno gofod er mwyn gwneud iddo deimlo'n arbennig.
2. Dewiswch rywun i fod 'yn y sedd boeth' - mae'n rhaid iddyn nhw gymryd rôl cymeriad o stori. Gallen nhw ddewis y cymeriad eu hunain neu gallech chi ddangos llun o lyfr stori rydych chi wedi bod yn ei ddarllen. Gallech chi ddefnyddio un o'r cymeriadau Pori Drwy Stori a geir yn y lluniau ar ddiwedd y pecyn cymorth hwn.
3. Mae angen i weddill y dosbarth ofyn cwestiynau 'ydw neu nac ydw' i'r unigolyn sydd yn y sedd boeth. Wrth gwrs, dim ond 'ydw neu nac ydw' y gall yr unigolyn sydd yn y sedd eu rhoi fel atebion.
4. Mae angen i'r dosbarth ddyfalu pwy yw'r unigolyn yn y sedd boeth. Er mwyn ei wneud yn anoddach, dylid cyfyngu ar nifer y cwestiynau y gallan nhw eu gofyn.

Awgrym: Efallai y byddai'n syniad petaech chi'n eistedd yn y sedd boeth yn gyntaf a gadael i'r disgyblion ofyn cwestiynau i chi fel eu bod yn gwybod beth i'w ddisgwyl.

Adnoddau angenrheidiol:

- 'Sedd boeth'
- Dychymyg
- Lluniau o gymeriadau –
- enghreifftiau o lyfrau neu'r cymeriadau Pori Drwy Stori sydd ar gael ar ddiwedd y pecyn cymorth hwn
- Dychymyg!

Dolenni FFLIRh

Mae dysgwyr yn gallu:

- Ask questions about something that has been said (O).
- Show that they have listened to others (O).
- Make meaning from visual features of a text, e.g. photos (R).

Sachau Stori Fy Llyfr

Ewch ati i greu sach stori ar gyfer yr ystafell ddosbarth yn seiliedig ar y storiâu sydd gennych chi yn yr adnodd Fy Llyfr. Gallech chi anfon sachau stori gartref hefyd – mae anfon eitemau hwyliog sy'n gysylltiedig â'r stori i'r cartref er mwyn i deuluoedd eu mwynhau yn cau'r bwch rhwng y cartref a'r ysgol. Gallant edrych ar storiâu gyda'i gilydd ac mae'n helpu rhieni i gael rhan yn yr adnodd Fy Llyfr.



Cyfarwyddiadau



1. Casglwch wrthrychau sy'n gweddu i'r storiâu o'ch dewis a fydd yn ffitio yn y Sachau. Gallech chi gysylltu'r sachau stori â'r adnodd Fy Llyfr drwy:

- Wneud sachau ar gyfer gwahanol gymeriadau'r cynllun Pori Drwy Stori
- Gwneud sachau i gysylltu â storiâu rydych chi'n eu cysylltu â Fy Llyfr
- Gwneud sachau i gysylltu â theithiau ysgol neu bethau eraill y mae plant yn ysgrifennu amdanyh nhw yn Fy Llyfr

2. Yn yr ystafell ddosbarth, defnyddiwch y sachau i helpu disgyblion i siarad am wahanol storiâu ac i chwarae, gan ailadrodd y storiâu yn eu geiriau eu hunain. Gallen nhw ddefnyddio gwrthrychau i greu storiâu newydd yn Fy Llyfr hefyd!

3. Defnyddiwch y templed llythyr ar ddiwedd y pecyn cymorth hwn i egluro i rieni / gofalywr beth yw diben y bag. Dylech chi gynnwys rhai awgrymiadau ar gyfer teuluoedd gyda syniadau Ynglŷn â'r ffordd o ddefnyddio'r eitemau, er enghraifft:

- Gofynnwch i'ch plentyn egluro beth yw'r eitemau gwahanol a pham eu bod yn bwysig;

- Gofynnwch i'ch plentyn adrodd y stori wrthyh chi yn ei eiriau ei hun;
- Gallech chi gael hwyl yn actio rhannau allan o un o'r storiâu gan ddefnyddio'r eitemau yn y sach;
- Gwnewch luniau o'u hoff gymeriadau – yna siaradwch am y rhesymau dros eu dewis;
- Siaradwch am ddiwedd glo gwahanol storiâu, fel 'beth fyddai wedi digwydd pe bai Hugar Fach Goch heb ymweld â'i Nain/Mam-gu y diwrnod hwnnw.....?'

4. Os yw'n bosibl, cymrwch ffotograffau o'r dosbarth gan ddefnyddio sachau stori Fy Llyfr er mwyn gwneud wal arddangos Pori Drwy Stori – neu i'w hychwanegu at Fy Llyfr!

5. Gallai'r disgyblion wneud lluniau o eitemau ar gyfer eu stori, fel cynnwys y sach stori, yn Fy Llyfr.

Awgrym: Cofiwch ysgrifennu label ar gyfer bagiau sy'n cael eu hanfon adref a rhestru'r holl eitemau er mwyn sicrhau bod rhieni / gofalywr yn gwybod beth sydd angen ei ddychwelyd.

Adnoddau angenrheidiol:

- Gwrthrychau sy'n gysylltiedig â chymeriadau a storiâu e.e. eitemau gwisg ffansi, props, teganau
- Deunyddiau'r synhwyrâu sy'n gysylltiedig â'r storiâu e.e. cadach glas ar gyfer y môr, papur bras ar gyfer traeth
- Eitemau eraill sy'n gysylltiedig â storiâu e.e. lluniau i'w lliwio, hyd yn oed cd o'r stori sy'n cael ei darllen
- Tudalennau lliwio i gyd-fynd â'r stori
- Templed llythyr – wedi'i gynnwys ar ddiwedd y pecyn cymorth hwn

Dolenni FfLIRh

Mae dysgwyr yn gallu:

- Siarad am bethau o safbwynt eu profiad nhw a rhannu gwybodaeth (LI).
- Ymuno yn yr hwiangerddi, y caneuon a'r storiâu, eu hailadrodd a'u cofio, gyda chymorth. (LI).
- Ailadrodd storiâu mewn ffordd syml (D).

Fy Llyfr – Ein Llyfr Ni!

Mae yna gant a mil o ffyrdd y gall rhieni / gofalywyr ac aelodau eraill o'r teulu fod yn rhan o'r broses o helpu i ysgrifennu Fy Llyfr. Mae ysgrifennu rhai tudalennau ar y cyd yn ffordd gyffrous iawn o gael plant a theuluoedd i gydweithio y tu allan i'r ysgol.



Cyfarwyddiadau



Gofynnwch i rhieni / gofalywyr gyfrannu at Fy Llyfr a helpu eu plentyn i gwblhau tudalen. Dyma rai syniadau:

- Rhowch her i ddisgyblion i gyfweld rhywun gartref ac i ysgrifennu tudalen amdanyn nhw yn Fy Llyfr. Gallech chi ddefnyddio'r syniad am y gweithgaredd 'Ynglŷn â'r Awdur' a gofyn i ddisgyblion dynnu llun ac ychwanegu geiriau, neu gallech chi greu holiadur syml ar gyfer rhieni / gofalywyr. Gallai'r dosbarth cyfan ysgrifennu hwn gyda'i gilydd, gan benderfynu ar y cwestiynau y maen nhw am eu gofyn.
- Gosodwch her gwneud llun – ar gyfer rhywun gartref! Mae angen i'r disgyblion adrodd eu stori wrth rywun gartref ac mae angen i'r unigolyn hwnnw dynnu llun y gellir ei ludo yn Fy Llyfr.
- Defnyddiwch arolygon syml i ystyried rhai o'r themâu ehangach y gall Fy Llyfr eu cyflwyno - gallai disgyblion ganfod hoff lyfrau, cymeriadau a lleoliadau'r bobl gartref, ac yna rhannu'r ymatebion yn y dosbarth.
- Llungopiwch dudalen o Fy Llyfr a gosodwch dasg gwaith cartref gan ofyn i blant ei chwblhau gyda rhywun gartref. Gallech chi roi cyfarwyddiadau penodol (e.e. Dewch o hyd i 3 llun neu gwnewch 3 llun sy'n gysylltiedig â'ch stori ac ysgrifennwch 3 gair ar gyfer pob un) neu gwnewch y dasg yn ben agored. Yna gallech chi ludo'r tudalennau yn Fy Llyfr.

Adnoddau angenrheidiol:

- Bydd y templed llythyr a geir ar ddiwedd y pecyn cymorth hwn yn fuddiol iawn yma.

Dolenni FflIRh

Mae dysgwyr yn gallu:

- Bydd y templed llythyr a geir ar ddiwedd y pecyn cymorth hwn yn fuddiol iawn yma.
- Dangos sut maen nhw wedi gwrandao ar bobl eraill (LI).
- Ailadrodd storiâu cyfarwydd mewn ffordd syml (Y).

Rydyn ni wedi colli ein pensiliau!

Anogwch y plant i gymryd rhan mewn gweithgareddau marcio ystyrion yn yr amgylchedd awyr agored.



Cyfarwyddiadau



1. Cyflwynwch y gweithgaredd drwy ei gysylltu â chymeriad o stori gyfarwydd. Eglurwch fod eich cymeriad wedi cuddio cist rhywle yn yr ardal awyr agored.
2. Anfonwch y plant allan i chwilio a dod o hyd i'r gist. Gallech chi wneud cliwiau neu ofyn iddyn nhw guddio'r gist ar gyfer ei gilydd er mwyn creu ychydig o hwyl.
3. Unwaith y mae'r gist wedi'i chanfod, gofynnwch i'r plant ddyfalu beth allai fod ynddi.
4. Agorwch y gist a rhannwch y cynnwys – llythyr gan y cymeriad at y plant! Gan ddibynnu ar allu'r plant, dylech eu hannog i ddarllen unrhyw eiriau cyfarwydd. Gwnewch yn siŵr fod y llythyr yn gofyn am ymateb.
5. Gofynnwch i'r plant beth sydd ei angen er mwyn gallu ymateb i'r llythyr. Yn y pen draw, byddan nhw'n dweud 'pensiliau'. Dylech eu hatgoffa eich bod yn yr awyr agored a gofyn sut byddan nhw'n ymateb pan nad oes ganddyn nhw unrhyw bensiliau!
6. Anogwch y plant i ysgrifennu eu hymatebion gan ddefnyddio'r adnoddau naturiol sydd yn y tywod, y pridd, yr ardaloedd glaswellt neu ysgrifennwch eu hymatebion mewn sialc ar yr iard. Anogwch y plant i 'ddarllen dros' eu hymatebion.
7. Gwahoddwch y plant i ddefnyddio adnoddau naturiol i gwblhau tudalen yn eu copi personol o'r adnodd Fy Llyfr!

Adnoddau angenrheidiol:

- Deunyddiau naturiol y gellir eu defnyddio i farcio - priciau, plu, cerrig
- Cist a llythyr gan gymeriad penodol

Dolenni FflIRh

Mae dysgwyr yn gallu:

- Cymryd rhan mewn gweithgareddau law yn llaw ag eraill, gyda rhywfaint o ryngweithio (LI).
- Cyfleu ystyr drwy luniau a marciau (Y).
- Dangos dealltwriaeth o fformatau gwahanol, e.e. cardiau, llythyrau (Y).
- Cydio mewn teclynnau ysgrifennu yn briodol (Y).
- llythrennau

Cartrefi ar gyfer cymeriadau

Mewn grwpiau bach, ymchwiliwch i'r amgylchedd awyr agored gan edrych ar wahanol ddeunyddiau naturiol a'u hansawdd. Anogwch y disgyblion i siarad am y gwahanol ddeunyddiau a'r ffordd y maen nhw'n teimlo ac yn edrych cyn creu rhwbiadau amrywiol.

Trafodwch pam y byddai rhai o'r deunyddiau naturiol hyn yn dda i'w defnyddio i greu 'cartref' ar gyfer prif gymeriad eich stori.



Cyfarwyddiadau



1. Dangoswch ffotograffau o ddeunyddiau naturiol i grwpiau bach o blant.
2. Gofynnwch i ddisgyblion siarad am yr hyn y gallan nhw ei weld a'i ddisgrifio. Gofynnwch iddyn nhw siarad am y lliwiau a sut deimlad fyddai i'r deunyddiau.
3. Ewch â phob grŵp i ardd yr ysgol neu i ardal awyr agored leol i weld a allan nhw ddod o hyd i unrhyw ddeunyddiau naturiol o'r lluniau.
4. Gofynnwch i'r disgyblion deimlo'r deunyddiau – a wnaethon nhw ddyfalu'n gywir?
5. Gallwch chi gael hwyl yn creu a rhwbio gan ddefnyddio papur a chreonau gŵer.
6. Trafodwch y lliwiau, yr ansawdd a'r siapiau sydd i'w gweld wrth edrych ar y gwahanol ddeunyddiau. Ysgogwch y plant gyda chwestiynau fel:
 - Pa ddeunyddiau naturiol rydych chi'n eu hoffi / eu casáu?
 - Pam fyddai eich cymeriad yn defnyddio'r deunyddiau hyn ar gyfer ei gartref?
 - Disgrifiwch gartref eich cymeriad
7. Gallai disgyblion ludo'r rhwbiadau yn eu copi personol o Fy Llyfr ac ychwanegu geiriau neu luniau - naill ai i weddu i'w stori neu'n syml fel cofnod o'r hyn y maen nhw wedi'i wneud. Er enghraifft, os yw'r storïau yn digwydd mewn coedwig, gallen nhw wneud rhwbiadau rhisgl i ddangos y coed.

Adnoddau angenrheidiol:

- Lluniau o ddeunyddiau naturiol (rhisgl, tywod, dail, cerrig, dail, canghennau ac ati)
- Deunyddiau naturiol – mae'n well os ydyn nhw'n cyd-fynd â'r lluniau
- Papur a chreonau ar gyfer gwneud rhwbiadau

Dolenni FFLIRh

Mae dysgwyr yn gallu:

- Cyfnewid syniadau mewn trafodaethau un i un neu drafodaethau grŵp bach, e.e.
- Defnyddio geirfa briodol mewn gweithgareddau chwarae a thrwyddyn nhw (LI).

Mapiau Stori

Mae mapiau stori yn ffordd wych i blant ddysgu elfennau stori. Drwy nodi cymeriadau, y lleoliad, y broblem a'r ateb, bydd disgyblion yn gallu datblygu eu storïau eu hunain. Mae map stori sylfaenol sy'n canolbwyntio ar gychwyn, canol a diwedd stori yn fan cychwyn da ar gyfer plant Derbyn.



Cyfarwyddiadau



1. Y man cychwyn yw llunio map stori i'r dosbarth ar gyfer stori y maen nhw wedi'i darllen yn y dosbarth. Cychwynnchw drwy ofyn iddyn nhw feddwl am beth ddigwyddodd ar ddechrau'r stori – defnyddiwch gwestiynau ysgogi i nodi pwy oedd yno, lle roedden nhw ac ati. Dylech chi gynnwys cymaint o fanylion â phosibl – y tywydd, yr amser.

Fel arall, gallech chi siarad am fap stori rydych chi wedi'i baratoli eich hun. Gallech chi ddefnyddio lluniau a geiriau allweddol a gweld a yw'r plant yn gallu dyfalu'r stori.

2. Ceisiwch gael y plant i siarad am yr hyn ddigwyddodd 'nesaf' h.y. yng nghanol y stori. Siaradwch am newidiadau a phethau a ddigwyddodd e.e. aethon nhw i rywle arall? Â phwy arall y buon nhw'n siarad? Beth ddigwyddodd nesaf? Eglurwch mai dyma ganol y stori.

3. Siaradwch am yr hyn ddigwyddodd ar ddiwedd y stori ac ychwanegwch hyn at eich map.

4. Unwaith y mae'r disgyblion yn deall y syniad o fap stori, gallech chi ofyn iddyn nhw ddioli lluniau a / neu eiriau ar fapiau stori gwag er mwyn ymarfer ystyried syniadau ar gyfer eu didoli.

5. Nawr mae'n amser creu eich mapiau stori eich hunain – mae creu map stori ar gyfer y dosbarth cyfan yn hwyl. Gofynnwch i blant gyfrannu syniadau ar gyfer gwahanol gamau eich map.

6. Rhowch dempled gwag i bob myfyriwr a gofyn iddyn nhw wneud llun ar gyfer pob adran o'u map stori. Efallai y bydd y disgyblion mwy galluog am ychwanegu geiriau hefyd, ond bydd dechrau gyda lluniau yn annog plant i roi cynnig ar ddweud eu stori, a fydd yn gwneud y broses o ysgrifennu a marcio yn haws.

Adnoddau angenrheidiol:

- Bwrdd Gwyn Rhyngweithiol neu ddarn mawr o bapur gwyn
- Map stori sydd eisoes yn bodoli (mae llawer ar gael yn rhad ac am ddim o'r rhyngrwyd)
- Tafenni papur unigol gyda thempledi o fapiau stori

Dolenni FFLIRh

Mae dysgwyr yn gallu:

- Cyfnewid syniadau mewn trafodaethau un i un ac maen trafodaethau grŵp bach, e.e. gyda ffrindiau (LI).
- Ailadrodd straeon cyfarwydd mewn ffordd syml (D).
- Dechrau trefnu geiriau, arwyddion neu symbolau yn briodol (Y).
- Cyfrannu at fodel a baratowyd gan yr athro, e.e. drwy ysgrifennu ar y cyd (Y).

Map Stori

Enw

Dylech wneud llun neu greu rhywbeth ym mhob adran

Dechrau



Canol



Diwedd

Dathlu

Mae yna sawl ffordd o ddathlu llwyddiannau eich disgyblion gyda Fy Llyfr. Ar ôl tymor o waith caled a hwyl, dylai bod eu llyfrau personol nhw yn barod i'w rhannu â ffrindiau a theulu. Heb os, mae'n amser dathlu!

Dyma rai syniadau ar gyfer dathlu Fy Llyfr yn eich ysgol chi. Cofiwch nad oes raid i chi aros nes mae pob copi o Fy Llyfr wedi'i gwblhau cyn dechrau dathlu. Gallech chi wahodd rhieni i'r dosbarth i glywed y newyddion diweddaraf am y 'gwaith sydd ar y gweill' neu rannu'r hyn rydych chi wedi'i wneud hyd yn hyn yn y gwasanaeth canol tymor. Gallai hyn helpu i ysbrydoli'r disgyblion i ddal ati gyda'u llyfrau.

Llyfrgell fy Llyfr

Mae sawl ffordd o arddangos y copiâu gorffenedig o Fy Llyfr. Mae'n debyg bod creu 'llyfrgell dosbarth' yn hwyl. Arddangoswch y llyfrau ar silffoedd llyfrau - hyd yn oed os oes yna llyfrgell yn yr ysgol ei hun! - er mwyn sicrhau bod disgyblion yn cael ymdeimlad go iawn o fod yn awduron. Cynhaliwch sesiwn llyfrgell lle gall disgyblion 'fenthyg' copiâu ei gilydd o Fy Llyfr i'w ddarllen. Gallech chi wahodd rhieni / gofawyr i'r sesiwn llyfrgell i ddarllen y llyfrau hefyd.

Gall hwn fod yn gyfle gwych i wneud cysylltiadau â'ch llyfrgell leol. Gallech chi arddangos y copiâu o Fy Llyfr yno, er mwyn i'r disgyblion deimlo fel awduron go iawn - a chael cyfle i ymweld â'r llyfrgell?

Gwasanaeth Fy Llyfr

Mae'r gwasanaeth yn ffordd wych o wneud i blant deimlo'n arbennig a dathlu llwyddiannau. Gallai disgyblion ddangos tudalen o'u copi personol o Fy Llyfr i'r ysgol - efallai y bydd rhai am ddarllen tudalen ar lafar! Os nad yw gwasanaeth ysgol gyfan yn addas ar gyfer eich dosbarth, beth am gael dathliad yn yr ystafell dosbarth yn lle hynny.

Clwb Llyfrau Fy Llyfr

Gwahoddwch rieni / gofawyr i'ch 'Clwb Llyfrau Fy Llyfr'. Gall disgyblion rannu rhannau o'r Fy Llyfr gyda nhw ac y bydd yn gyfle iddyn nhw ddysgu mwy am yr hyn y mae'r dosbarth wedi bod yn ei gyflawni.

Seremonïau cyflwyno tystysgrifau

Mae tystysgrifau yn ffordd hyfryd o gydnabod llwyddiannau disgyblion a rhoi rhywbeth pendant iddyn nhw i fynd adref gyda nhw. Gellir eu cyflwyno mewn gwasanaethau, seremonïau gwobrwyo'r dosbarth, neu pan fo rhieni yn yr ysgol e.e. gallech chi wahodd rhieni / gofawyr i ddod i'r ysgol ddeng

munud yn gynnar ar ddiwedd y dydd ar gyfer seremoni cyflwyno tystysgrifau.

Gallech chi greu tystysgrif 'Rydw i'n awdur!' ar gyfer disgyblion unwaith y maen nhw wedi cwblhau Fy Llyfr. Gallai plant greu tystysgrifau hefyd ar gyfer ei gilydd, neu ar gyfer rhieni / gofawyr sydd wedi eu helpu i gwblhau Fy Llyfr. Mae'r pwyslais yma ar 'Ddiolch' i gryfhau cyfraniad a chyfranogiad y teulu.

Cyflwyniadau Fy Llyfr

Dangoswch nifer o lyfrau i'r disgyblion sydd wedi'u cyflwyno i bobl penodol. Eglurwch beth mae cyflwyno llyfr i rywun arall yn ei olygu a gofynnwch i ddisgyblion ysgrifennu 'diolch' am Fy Llyfr - yn ddelfrydol i rywun gartref sydd wedi'u helpu gyda'r dasg.

Sesiynau Dangos a Dweud

EWCH AT I GYNNAL SESIYNAU LLE MAE PLANT YN CAEL CYFLE I DDANGOS EU LLYFRAU I'W FFRINDIAU YN Y DOSBARTH. Gallech chi hyd yn oed ofyn iddyn nhw gael 'cyfweiliadau â'r awdur' lle mae disgyblion yn gofyn cwestiynau i'w gilydd am y ffordd y gwnaethon nhw gwblhau eu llyfrau.

Adborth disgyblion

Dysgwch beth wnaeth y disgyblion ei fwynhau fwyaf am Fy Llyfr. Rhowch luniau o wahanol bethau a wnaethoch chi ar y wal a gofyn iddyn nhw wneud llun wyneb hapus ar y pethau yr oedden nhw'n eu hoffi (ac wyneb trist ar y pethau nad oedden nhw'n eu hoffi!). Gallech chi ychwanegu rhywfaint o rifedd: rhowch dri sticer iddyn nhw eu rhoi ar y pethau yr oedden nhw'n eu hoffi fwyaf - gallen nhw roi tri sticer ar un peth neu eu gosod ar wahanol weithgareddau.

Gwerthusiadau rhieni ac arddangos canlyniadau

Gallech gynllunio arolwg syml i'w ddefnyddio gyda rhieni/gofawyr i weld pa un oedd eu hoff weithgaredd Fy Llyfr yn y cartref. Gallech ddefnyddio'r gwerthusiad i weld beth oedd y teuluoedd yn mwynhau ei wneud, a bod yn rhan ohono, er mwyn cynllunio gwaith yn y dyfodol yn ogystal â chael eu barn ar sut wnaeth eu plant elwa ar y profiad.



Rhowch wybod i ni! Rydyn ni'n hoffi clywed am eich profiadau gyda Pori Drwy Stori. Os hoffech rannu beth rydych chi wedi bod yn ei wneud gyda Fy Llyfr neu roi adborth arall am y rhaglen, cysylltwch â poridrwystori@booktrust.org.uk

Pori Drwy Stori

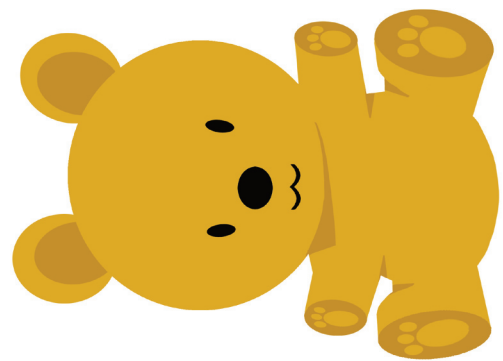
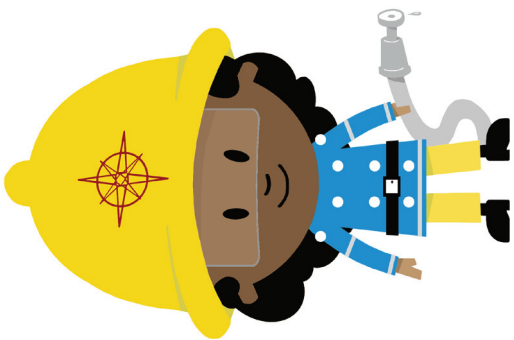
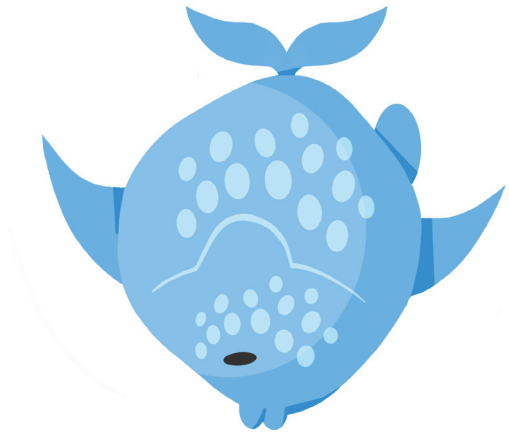
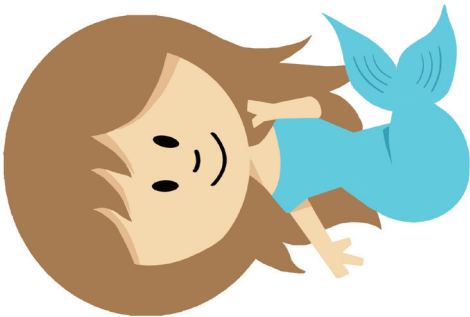
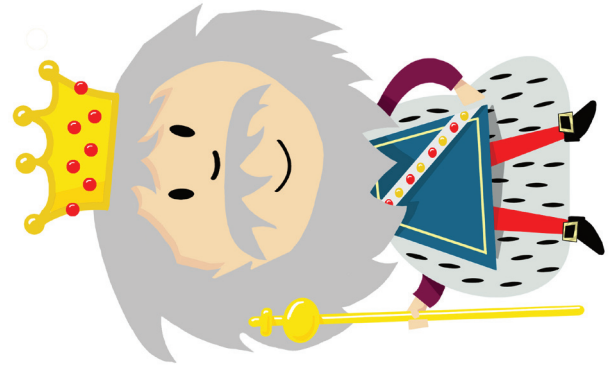
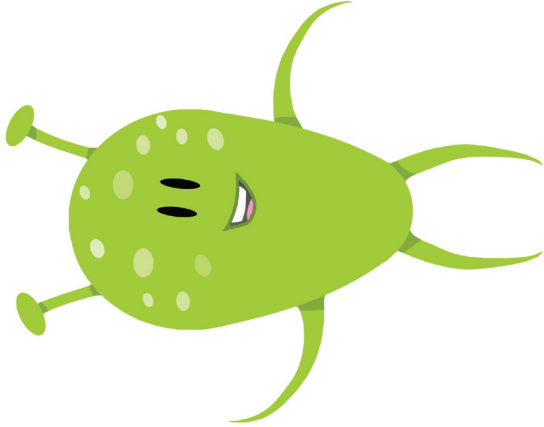
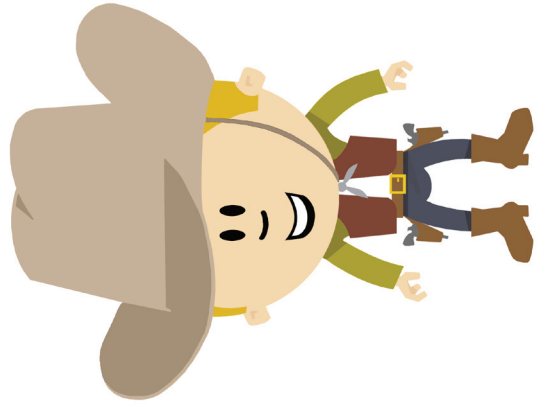
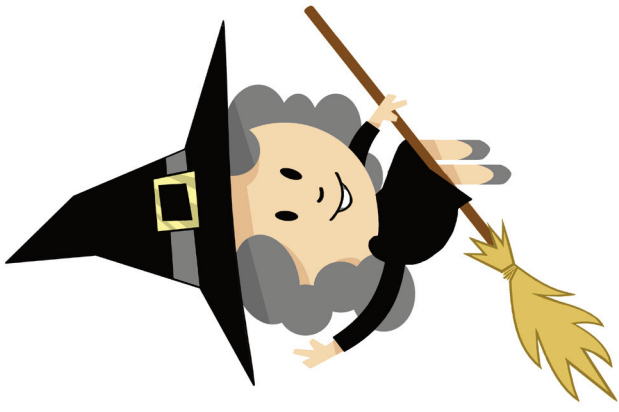


Annwyl Riant/Ofalwr,

Gosodwch eich testun yma

Pori Drwy Stori yw'r rhaglen genedlaethol ar gyfer plant oedran derbyn yng Nghymru, a gyflwynir gan Booktrust Cymru ac ariennir y rhaglen gan Lywodraeth Cymru a'i nod yw helpu i gefnogi llythrennedd a rhifedd yn y dosbarth ac yn y cartref.

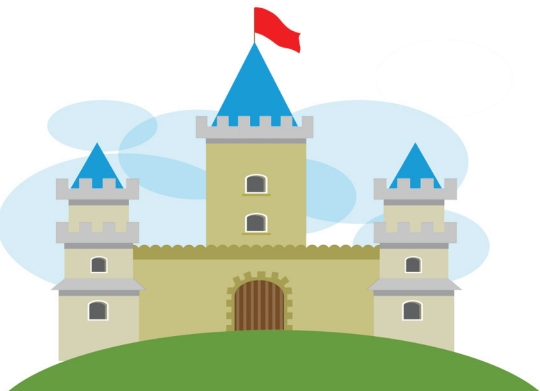
www.poridrwestori.org.uk



Pecyn Cymorth Ymarferydd Pori Drwy Stori

Cymeriadau

Dyma ddetholiad o ddelweddau o wahanol gymeriadau – dylech eu defnyddio i ysgogi a helpu'r plant i ddewis sefyllfa ar gyfer eu stori/gweithgaredd.



Pecyn Cymorth Ymarferydd Pori Drwy Stori

Sefyllfaedd

Dyma ddelweddau o ddelweddau o wahanol leoliadau - dylech eu defnyddio i ysgogi a helpu eich dosbarth i ddevis sefyllfa ar gyfer eu stori/gweithgaredd