

Pecyn Llyfr Pori Drwy Stori



Fel rhan o raglen Pori Drwy Stori, bydd plant dosbarth Derbyn yng Nghymru yn derbyn Pecyn Llyfr Pori Drwy Stori. Byddwch yn derbyn **pecyn i bob plentyn** yn eich dosbarth Derbyn. Mae'r pecyn yn cynnwys llyfr lluniau dwyieithog o ansawdd uchel, cylchgrawn gweithgareddau yn seiliedig ar y llyfr, taflen llyfrgell a mynediad i lawer o adnoddau ar-lein.

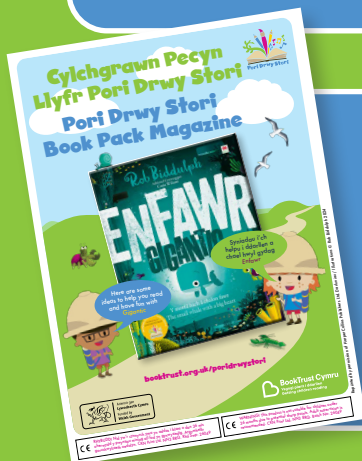
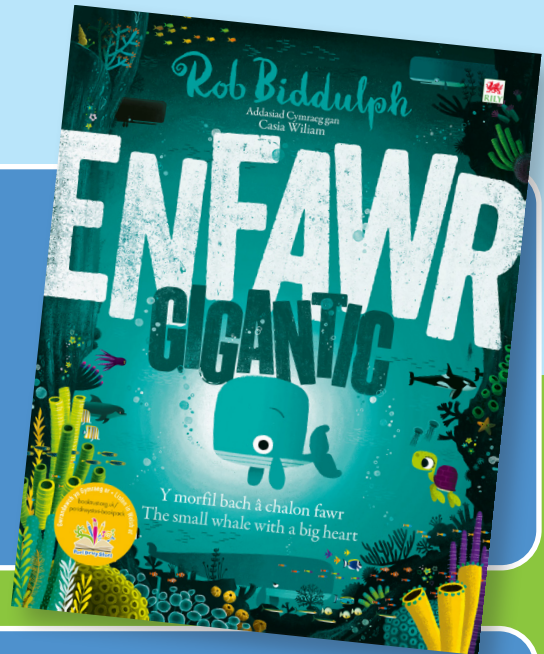
Llyfr eleni yw:

Enfawr

Rob Biddulph, addasiad gan Casia Wiliam

Stori am forfil bach penderfynol o'r enw Enfawr, gan yr awdur a'r darlunydd poblogaidd Rob Biddulph.

Pan mae ei frawd mawr yn mynd yn sownd ar y tywod, rhaid i Enfawr achub y dydd gyda'i ffrindiau y creaduriaid môr lleiaf. Ydyn nhw'n gallu dangos ei bod hi'n bosibl bod yn fach ac yn gadarn?



Cylchgrawn Pecyn Llyfr Pori Drwy Stori i bob plentyn ei gadw

Mae'r cylchgrawn yn cynnwys llawer o weithgareddau hwyliog y gall plant a theuluoedd eu cwblhau gyda'i gilydd. Mae'n cynnwys cyngorion gwych ar gyfer mwynhau'r llyfr a syniadau ar gyfer sut y gall rhieni a gofalwyr chwarae rhan fyw yn addysg eu plant.

Taflen y llyfrgell

Rhannu negeseuon am y pethau y gall llyfrgelloedd eu cynnig a manteision eu defnyddio.



booktrust.org.uk/poridrwyystori



Ariennir gan
Lywodraeth Cymru
Funded by
Welsh Government



BookTrust Cymru
Ysgogi plant i ddarllen
Getting children reading

Adnodd ar gyfer y cartref a'r ysgol

- Cynlluniwyd Pecynnau Llyfr Pori Drwy Stori i annog plant i fwynhau darllen, ac i gefnogi rhieni a gofalywyr i rannu llyfrau gyda'u plant.
- Ceir tystiolaeth gref fod darllen er pleser yn fuddiol iawn i lythrennedd plant ac mae'r adnodd hwn yn eich galluogi chi i gyflwyno llyfr stori a llun o safon uchel y gall plant eich dosbarth ei fwynhau yn yr ysgol ac yn y cartref.

'Os gall ysgolion helpu teuluoedd i gefnogi addysg eu plant yn well yn ystod y Cyfnod Sylfaen, yna byddan nhw'n gweithredu grym pwerus er mwyn helpu plant i gyflawni'u potensial.'

Llywodraeth Cymru: pecyn offer ymgysylltu teuluoedd a chymunedau ar gyfer ysgolion yng Nghymru 2015

I ddysgu mwy am ymgyrch Mae Addysg yn Dechrau yn y Cartref Llywodraeth Cymru,

Cliciwch yma

Neu dilynwch Mae Addysg yn Dechrau yn y Cartref ar y cyfryngau cymdeithasol.

Anfon y pecynnau adref



Gwahodd rhieni a gwarcheidwyr i mewn i rannu gwybodaeth am Becynnau Llyfr Pori Drwy Stori, a'u hannog nhw ddefnyddio'r adnoddau print ac arlein i'w helpu i gael y gorau o'r llyfr adref.

Cyflwynwch thema'r llyfr i'r dosbarth mewn modd rhyngweithiol a chreadigol i adeiladu cyffro ynghylch y llyfr.

Darllenwch y llyfr yn uchel yn y dosbarth cyn anfon y pecynnau adref. Ceisiwch rannu'r llyfr mewn gwahanol ffyrdd, siaradwch am y lluniau a rhannwch y llyfr mewn manau newydd a diddorol o amgylch yr ysgol.

Defnyddiwch y Pecyn Offer i athrawon i'ch helpu i ddefnyddio'r llyfr i archwilio MDPH ehangach. Beth am anfon rhai gweithgareddau i'r plant roi cynnig arnynt gartref?

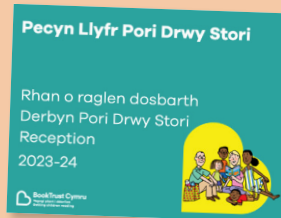


Creu cyffro ymysg teuluoedd am Becynnau Llyfr Pori Drwy Stori

Chi fydd yn gwybod y ffordd orau o alluogi teuluoedd a phlant i fwynhau darllen er pleser gyda pecynnau llyfr. Mae'n bwysig rhoi cyfle i rieni a gofalwyr ddod i mewn i'r ysgol i ddysgu mwy.

Syniad 1:

Cynlluniwyd ein **cyflwyniad Pecyn Llyfr Pori Drwy Stori** yn arbennig er mwyn i chi ei ddefnyddio i gyflwyno'r adnoddau i rieni. Mae gwahodd rhieni / gofalwyr i mewn i'r dosbarth yn gyfle gwych hefyd i ddarllen ac archwilio'r llyfr a'r cylchgrawn gyda'ch gilydd.



Syniad 2:

Mae llawer o ysgolion yn defnyddio Pecynnau Llyfr Pori Drwy Stori fel cyfle i **ddenu teuluoedd**, gan wahodd rhieni a neiniau a theidiau i mewn i'r ysgol i ymuno yn hwyl gwneud gweithgareddau ymarferol, gan roi sylw i bob agwedd o'r cwricwlwm.



Syniad 3:

Darllenwch Enfawr yn y dosbarth yn gyntaf, cyn i'r plant fynd â nhw adref. Bydd hyn yn cynyddu cyffro ymysg y plant a'u helpu i ymgyswrtu â'r llyfrau. Gall cyffro plant effeithio ar eu teuluoedd yn aml! Bydd clywed y llyfr drosodd a throsodd hefyd yn helpu'r plant i ddod yn gyfarwydd ac yn hyderus â'r iaith.

Syniad 4:

Cyn i chi anfon y llyfr adref, anfonwch lythyr, gwahoddiad, poster, trydariat neu neges destun i adael i rieni a gofalwyr wybod beth i'w ddisgwyl. Po fwyaf y byddan nhw'n gwybod am yr adnodd, beth i'w wneud, a'r gwahaniaeth y bydd yn ei wneud... y mwyaf tebygol y maen nhw i gymryd rhan!



Defnyddio'r cylchgrawn Pecyn Llyfr

- Mae'r cylchgrawn a'r llyfr yn aros gartref i bob plentyn eu cadw.
- Fel **gweithgaredd rhwng yr ysgol a'r cartref**, gall plant gwblhau'r gweithgaredd tynnu llun ar gefn y cylchgrawn, ei dorri allan a'i ddychwelyd i'r ysgol.
- Gall rhieni / gofalwyr hefyd ateb y cwestiynau syml ar gefn y darlun.
- Ffordd o ddenu mwy o deuluoedd yw drwy arddangos y darluniau a ddychwelwyd ble gall rhieni'u gweld nhw, neu drwy drydar llun o'r darluniau a ddychwelwyd yn barod.



Archwilio, cyffroi, denu

Mae BookTrust Cymru wedi gweithio gydag athrawon i ddatblygu gweithgareddau i'ch helpu i wneud yn fawr o'ch Pecynnau Llyfr Pori Drwy Stori a **chreu cyffro** o gwmpas y llyfr.

Bwriad y gweithgareddau hyn yw eich rhoi ar ben y ffordd. Rydym ni'n credu y bydden nhw'n gweithio'n arbennig o dda fel rhan o sesiwn denu teuluoedd!

Neu gallech ddarllen y llyfr gyda'ch dosbarth ymlaen llaw a gadael i ddychymyg y plant fynd yn rhemp wrth iddyn nhw feddwl am syniadau gweithgareddau drostynt eu hunain. Dyma gyfle rhagorol i glywed llais y plentyn a gadael iddynt arwain y dysgu.

Yn bennaf oll, gobeithio y cewch chi lawer o sbort!



Byddem ni wrth ein boddau'n clywed beth mae eich dosbarth yn ei wneud, felly gadewch i ni wybod ar poridrwystori@booktrust.org.uk neu Dilynwch ni ar y cyfryngau cymdeithasol [@BookTrustCymru](https://www.instagram.com/BookTrustCymru)

Enfawr

gan Rob Biddulph addswyd gan Casia Wiliam



Ysgwyd dy Gynffon

Mae'r gweithgaredd hwn yn cefnogi meddyliau ymchwilgar plant.

Byddwch angen:

- Cerdyn
- Plât papur
- Pensiliau/pinnau/paent
- Pinnau Holtt
- Blu tac
- Llygaid siglog (dewisol)

Cam 1: Dylai'r plant ddewis cymeriad o stori Enfawr yr hoffent ei greu. Addurnwch blât i edrych fel y cymeriad o'u dewis. Gallant fod yn greadigol ac ychwanegu llygaid siglog, creu nodweddion y wyneb ac ychwanegu dannedd ac ati.

Cam 2: Gan ddefnyddio'r cerdyn, dylai'r plant lunio a lliwio cynffon i'w cymeriad. Yna, gan ddefnyddio'r pin hollt, rhowch y gynffon yn sownd wrth y cymeriad ar y plât gan gofio rhoi tamaid o blu tack neu ddarn o sbwng oddi tano.

Cam 3: Gall y plentyn droelli cynffon y cymeriad fel ei fod yn ysgwyd ei gynffon!

Estyniad:

- Defnyddiwch y cymeriad gorffenedig er mwyn 'actio' yr hyn y gallai fod wedi ei ddweud ar adegau gwahanol yn y stori.

MDPh: Gwyddoniaeth a Thechnoleg; Datblygiad Corfforol.

Pedwar Diben: Cyfranogwyr mentrus a chreadigol; Dysgwyr uchelgeisiol a medrus.



Gallwch wrando ar y stori fan yma booktrust.org.uk/poridrwystori

Dawns y Môr

Cyfle i hyrwyddo cysylltiadau plant â'r awyr agored a cherddoriaeth a symudiad.

Byddwch angen:

- Offerynnau cerdd – drwm, triongl, ffyn glaw ac ati
- Pin a papur
- Smotiau (byddai papur neu gerdyn wedi'i lamneiddio yn gweithio'n dda)
- Mynediad at ofod awyr agored
- Tudalennau o'r llyfr

Cam 1: Darllenwch y stori a dewiswch yr holl weithredoedd/geiriau 'gwneud' maent yn sylwi arnynt. Gwnewch nodyn ohonynt ar ddarnau o bapur a'u rhoi mewn potyn/bag.

Cam 2: Ewch â'r plant allan a gofyn iddynt ddewis smotyn i sefyll arno. Dylai un plentyn ddewis cerdyn a darllen y weithred. Pan fydd yr offeryn cerdd yn seinio, dylent gychwyn symud o gwmpas y 'cefnfor' yn arddull y weithred ar y cerdyn. Yr oedolyn i newid cyflymder a lefel sain yr offeryn fel bod y plant yn symud yn gynt neu arafach, yn creu siapiau mwy neu lai. Ailadroddwch nes eich bod wedi mynd trwy'r holl gardiau. Gellir canu offeryn gwahanol ar gyfer pob gweithred er mwyn ychwanegu amrywiaeth.

Estyniad:

- Y plant i greu dilyniant dawnys gan ddefnyddio tri neu bedwar o'r symudiadau y buont yn eu hymarfer. Gallant weithio mewn parau/grwpiau neu yn unigol.
- Recordiwch ddawnsiau'r plant fel y gallant eu gwyllo gyda'i gilydd ar y sgrin, a'u mwynhau a'u trafod.
- Ailadroddwch y dawnysiau ac ychwanegwch bropiau megis sgarffiau a rhubanau.

MDPh: Celfyddydau Mynegiannol; Iechyd a Llesiant; Iaith a Llythrennedd

Pedwar Diben: Unigolion iach, hyderus; Cyfranogwyr mentrus a chreadigol

Dawns y Môr

Cyfle i hyrwyddo cysylltiadau plant â'r awyr agored a cherddoriaeth a symudiad

Byddwch angen:

- Offerynnau cerdd – drwm, triongl, ffyn glaw ac ati
- Pin a phapur
- Smotiau (byddai papur neu gerdyn wedi'i lamineiddio yn gweithio'n dda)
- Mynediad at ofod awyr agored
- Tudalennau o'r llyfr

Cam 1: Darllenwch y stori a dewiswch yr holl weithredoedd/geiriau 'gwneud' maent yn sylwi arnynt. Gwnewch nodyn ohonynt ar ddarnau o bapur a'u rhoi mewn potyn/bag.

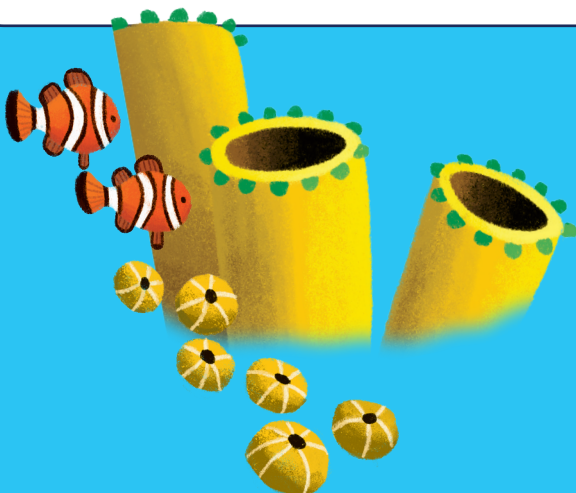
Cam 2: Ewch â'r plant allan a gofyn iddynt ddewis smotyn i sefyll arno. Dylai un plentyn ddewis cerdyn a darllen y weithred. Pan fydd yr offeryn cerdd yn seinio, dylent gychwyn symud o gwmpas y 'cefnfor' yn arddull y weithred ar y cerdyn. Yr oedolyn i newid cyflymder a lefel sain yr offeryn fel bod y plant yn symud yn gynt neu arafach, yn creu siapiau mwy neu lai. Ailadroddwch nes eich bod wedi mynd trwy'r holl gardiau. Gellir canu offeryn gwahanol ar gyfer pob gweithred er mwyn ychwanegu amrywiaeth.

Estyniad:

- Y plant i greu dilyniant dawn gan ddefnyddio tri neu bedwar o'r symudiadau y buont yn eu hymarfer. Gallant weithio mewn parau/grwpiau neu yn unigol.
- Recordiwch ddawnsiau'r plant fel y gallant eu gwyllo gyda'i gilydd ar y sgrin, a'u mwynhau a'u trafod.
- Ailadroddwch y dawniau ac ychwanegwch bropiau megis sgarffiau a rhubanau.

MDPh: Celfyddydau Mynegiannol; lechyd a Llesiant; Iaith a Llythrennedd.

Pedwar Diben: Unigolion iach, hyderus; Cyfranogwyr mentrus a chreadigol.



Hwyl wrth Bysgota

Hyrwyddo cysylltiad disgyblion gyda'r awyr agored a dysgu.

Byddwch angen:

- Priciau
- Llinyn
- Tâp selo neu glip papur
- Papur a beiros
- Cardiau rhif

Cam 1: Y plant i greu tri physgodyn papur o feintiau gwahanol. Anogwch y plant i ychwanegu llygaid a phatrymau, ac yn ôl gallu, i labelu'r pysgod gydag 1, 2, 3.

Cam 2: Ewch â'r plant allan i gasglu priciau i'w troi yn wiail pysgota. Torrwch ddarn o llinyn gan weindio un pen o amgylch un pen i'r wialen (gall oedolyn glymu cwlwm). Ychwanegwch naill ai glip papur neu ddarn o dâp (wedi'i blygu drosodd gyda'r ochr ludiog am allan) i ben arall y llinyn. Rhowch 'y gwail pysgota o'r neilltu'.

Cam 3: Y plant i fynd â'u tri physgodyn a'u cuddio yn y gofod awyr agored trwy eu gosod ar/o dan/y tu ôl i/uwchben pethau yn yr ardal.

Cam 4: Pawb i gasglu eu gwialen cyn mynd i 'bysgota'. A oes posib iddynt gasglu pob pysgodyn trwy gofio pa un oedd o dan/ar/y tu ôl/tu fewn ac ati? Anogwch nhw i gysylltu neu llynu eu pysgodyn at ben y wialen.

Estyniad:

- Trefnwch y pysgod yn ôl maint a rhif.
- Gwnewch set fwy, hyd at 5/10.
- Chwiliwch am bethau sy'n debyg ac yn wahanol yn yr amgylchedd awyr agored.

MDPh: Gwyddoniaeth a Thechnoleg; lechyd a Llesiant; Iaith a Llythrennedd.

Pedwar Diben: Dinasyddion Moesol a Gwybodus; Unigolion iach a hyderus.



Ar goll ar y môr mawr!

Gwella datblygiad a sgiliau iaith, sgiliau cydweithio a sgiliau corfforol y plant.

Byddwch angen:

- Llund o Enfawr a chymeriadau eraill o'r stori
- Set o saethau wedi'u labelu o 1-10 (gall y rhain fod yn saethau syml wedi'u llunio ar bapur)
- Dyfais i gymryd ffotograffau o bob lleoliad
- Cardiau gyda'r cwestiwn: Ble mae Enfawr?
- blue oyster cult godzilla
- Clipfyrddau a thaflen wedi'i pharatoi, gyda'r ail golofn yn wag er mwyn i'r disgyblion gofnodi.

*Cyn cychwyn chwilio am Enfawr bydd yr oedolyn wedi gosod y saethau ac wedi cuddio Enfawr mewn lleoliad addas yn yr awyr agored mewn ffordd sy'n briodol i'r gr p a'r lleoliad.

Cam 1: Egluro i'r plant fod Enfawr wedi mynd ar goll yn y cefnfor a'i fod angen ein help ni i ddod o hyd iddo.

Cam 2: Dangoswch y clipfyrddau i'r plant ac eglurwch fod yna ddeg man lle mae angen i ni chwilio amdano. Cyfrwch i ddeg a phwyntiwrch at y rhifau wrth i chi gyfrif. Eglurwch mai diben y blwch gwag wrth bob rhif yw cofnodi/marcio. (Efallai y byddwch yn dymuno cytuno ar reol ar gyfer hyn e.e. tic neu groes).

Cam 3: Ewch i chwilio am Enfawr. Bydd yr oedolyn yn arwain y plant at saeth rhif 1, sef y man cychwyn. Byddant yn edrych o gwmpas i gyfeiriad y saeth. Anogwch y plant i ailadrodd y frawddeg "Ble mae Enfawr?" Pan fyddant yn gweld nad yw yno, byddant yn rhoi marc wrth flwch rhif 1 ar eu taflen. Daliwch ati i ddilyn y saethau o amgylch y cwrs nes iddynt gyrraedd saeth rhif 10 lle mae Enfawr yn aros amdanynt! Byddant yn ychwanegu tic wrth rif 10 ar eu taflenni. Gofynnwch i bob plentyn gymryd ffotograff o bob lleoliad y byddant yn cael eu tywys iddo gan y saethau.

Estyniad:

- Gallai'r disgyblion drefnu'r saethau ar gyfer gr p arall o blant.
- Gellir defnyddio mwy neu lai o saethau fel sy'n briodol i'r dysgwyr wrth ailadrodd y gweithgaredd.
- Y plant i gyfri'r camau rhwng pob saeth wrth ailadrodd y gweithgaredd.
- Gallai'r saeth olaf gynnwys nodyn/llythyr gan Enfawr sy'n arwain at ddisgrifiad o'r man lle mae'n cuddio. Bydd y plant yn gyfarwydd â'r prif nodweddion fel eu bod yn gwybod lle i edrych.

MDPh: Iaith a Llythrennedd; Datblygu Rhifedd; Dyniaethau.

Pedwar Diben: Unigolion iach a hyderus; Cyfranogwyr mentrus a chreadigol; Dysgwyr uchelgeisiol a medrus.

Mapio'r cefnfor!

Gwella sgiliau a datblygiad meddwl ac iaith y plant, a'u sgiliau corfforol a chreadigol.

Byddwch angen:

* Dyma weithgaredd sy'n ddilyniant i weithgaredd Ar Goll ar y Môr Mawr.

- Copi o'r llyfr
- Ffotograffau o'r daith y buont arni er mwyn dod o hyd i Enfawr yn y gweithgaredd Ar Goll ar y Môr Mawr
- Pensiliau lliw / beiros / gliter
- Papur neu gerdyn plaen
- Samplau o fapiau syml

Cam 1: Dangoswch y samplau o fap/iau i'r plant. Trafodwch pam a sut y gallwn eu defnyddio. Dangoswch sut y gallwn ni lunio mapiau syml gan ddefnyddio llinellau, dotiau, cylchoedd a rhifau. Atgoffwch y plant o'r daith yr aethant arni yn y gweithgaredd 'Ar Goll ar y Môr Mawr'. Dangoswch iddynt y lluniau a gymerwyd ar hyd y daith, gan roi trefn arnynt yn ôl yr hyn ddaeth gyntaf, wedyn, olaf ac ati.

Cam 2: Rhowch y papur, y beiros/pensiliau a'r cardiau rhif i'r plant, gan eu hannog i greu eu map eu hun o'r daith yr aethant arni i ddod o hyd i Enfawr. Bydd y plant yn defnyddio'r ffotograffau i gefnogi eu cof am y daith, a'r cardiau rhif i gefnogi eu dealltwriaeth o drefn.

Estyniad:

- Anogwch y plant i siarad am eu map gan ddefnyddio geiriau allweddol.
- Anogwch y plant i greu mapiau ar gyfer cymeriadau'r stori fel eu bod yn gwybod eu ffordd. Gallant fod mor greadigol ag y dymunant.

MDPh: Iaith a Llythrennedd; Celfyddydau Mynegiannol; Datblygiad Mathemategol.

Pedwar Diben: Unigolion iach a hyderus; Cyfranogwyr mentrus a chreadigol; Dysgwyr uchelgeisiol a medrus.





Am Wastraff!

Cyfle i wella dealltwriaeth plant o broblem sbwriel yn ein cefnforoedd. Dydy'r ffaith na allant ei weld ddim yn golygu nad yw yno.

Byddwch angen:

- Cyfarpar codi sbwriel a/neu fenyg
- Darn mawr o gardfwrdd yn siâp cymeriad Enfawr neu Maelor
- Biniau neu Fagiau Du
- Sbwriel wedi'i ailgylchu
- Llyfr stori Enfawr

Cam 1: Heb yn wybod i'r plant, ewch â'r sbwriel ailgylchu glân allan a'i osod o gwmpas y lle mewn manau hawdd cael atynt.

Cam 2: Dechreuwch trwy siarad â'r plant am sbwriel a sut y gall sbwriel sy'n cael ei daflu ar y llawr lanio yn ein cefnforoedd. Edrychwch ar y lluniau yn y stori; ydyn nhw'n gallu gweld unrhyw sbwriel? Dangoswch mor hapus a lliwgar yw'r cymeriadau a'r amgylchfyd lle maent yn byw.

Cam 3: Dangoswch y cymeriad cardfwrdd i'r plant, gan sylwi mor 'lân' ydyw.

Cam 4: Ewch â'r plant allan a gofynnwch iddynt gasglu unrhyw sbwriel y gallant ddod o hyd iddo.

Cam 5: Dewch â'r sbwriel a gesglir at y cymeriad cardfwrdd, gyda phob plentyn yn gosod un eitem arno. Sgwrsiwch am sut y gallai fod yn teimlo erbyn hyn, gyda'r holl sbwriel o'i amgylch.

Cam 6: Siaradwch â'r plant am sut y gall yr holl sbwriel yma lanio yn y cefnforoedd, gan eu hannog i fod yn 'Foesol' trwy roi sbwriel yn y bin bob amser.

Estyniad:

- Tynnwch y sbwriel oddi ar y cymeriad cardfwrdd a'i roi yn y blwch d r fel y gall y plant weld mor 'orlawn' yw'r d r o ganlyniad, ac mor anodd fyddai hi i Enfawr a'i ffrindiau nofio ynddo.
- Dangoswch glip fideo i'r plant sy'n dangos sbwriel yn y môr.
- Tagiwch @keep_Wales_Tidy gyda llun o'ch gweithgaredd.

MDPh: Gwyddoniaeth a Thechnoleg; Iechyd a Llesiant; Iaith a Llythrennedd.

Pedwar Diben: Dinasyddion moesol a gwybodus; Unigolion iach a hyperus.



Paentio'r swigen

Annog datblygiad creadigol plant.

Byddwch angen:

- Dysgl/blwch o dd r
- Gwelltyn
- Papur
- Paent neu baent marblo
- Hylif golchi llestri

Cam 1: Chwiliwch am luniau yn Enfawr sy'n dangos 'swigod'. Trafodwch o le maen nhw'n dod. Dywedwch wrth y plant y byddant yn creu lluniau gyda swigod.

Cam 2: Llenwch flwch at ei chwarter â d r ac ychwanegu ychydig o hylif golchi llestri. Trowch y gymysgedd yn ofalus. Gan ddefnyddio gwelltyn, dangoswch sut i chwythu trwy'r gwelltyn ar eich llaw fel bod yr aer yn llifo drwyddo. Unwaith y gall y plant wneud hyn, gall pob un roi cynnig ar chwythu i'r d r er mwyn gweld yr hyn sy'n digwydd.

Cam 3: Ychwanegwch ddiferion bychain o baent dyfrllyd neu baent marblo at y d r. Bydd y plant yn eu tro yn chwythu i'r d r ac yn gwyllo wrth i'r swigod droi'n lliwgar. Yn ofalus, gosodwch y papur dros y swigod gan ddal gafael arno cyn ei dynnu i ffwrdd. Bydd y plant yn gweld y lliwiau'n trosglwyddo i'r papur a'r siapiau sy'n ffurfio.

Estyniad:

- Defnyddiwch y printiau gorffenedig fel cefndir lliwgar i greu gludwaith. Gall y plant greu pysgod bychain o gerdyn er mwyn eu hychwanegu at eu cefndiroedd swigod. Gallant ychwanegu papur sidan wedi'i wasgu at ei gilydd i greu gwymon/morwellt a'i ludo ar y papur i wneud llun 3D. Ychwanegwch gliter i roi sglein terfynol ar y gwaith.

MDPh: Celfyddydau Mynegiannol; Gwyddoniaeth a Thechnoleg.

Pedwar Diben: Cyfranogwyr mentrus a chreadigol; Dysgwyr uchelgeisiol a medrus.



Brechdan Seren Fôr

Mae'r gweithgaredd hwn yn gwella sgiliau iaith fathemategol a datblygiad echddygol manwl.

Byddwch angen:

- Siâp seren
- Bara
- Menyn (dewisol)
- Llenwad o'ch dewis
- Cyllell
- Plât
- Bwrdd gwyn a marciwr

Cam 1: Y plant i olchi a sychu eu dwylo. Gosodwch yr holl eitemau sydd eu hangen ar fwrdd.

Cam 2: Dylai'r oedolyn ofyn i'r plant ddod o hyd i'r eitemau a'u defnyddio mewn trefn benodol, gan ddefnyddio yn gyntaf, wedyn, nawr, yn olaf.

Cam 3: Y plant i ddilyn y cyfarwyddiadau i estyn y bara, taenu'r menyn ar y bara gyda chyllell; byddant wedyn yn ychwanegu llenwad o'u dewis, yn ychwanegu'r ail dafell o fara a'i wasgu'n ysgafn; a chan ddefnyddio'r gyllell, yn torri'r frechdan yn ei hanner.

Cam 4: Siaradwch am yr hyn yw hanner gan ddefnyddio'r bwrdd gwyn i lunio'r hyn sy'n hanner a'r hyn nad yw'n hanner.

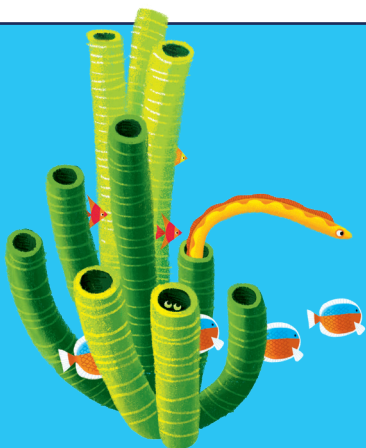
Cam 5: Amser i'r plant fwynhau eu brechdan!

Estyniad:

- Edrychwch ar ffyrdd eraill y gall disgyblion rannu a haneru gydag adnoddau eraill sydd yn y dosbarth.
- Te Parti Enfawr: Y plant i gynllunio te parti i Enfawr a'i ffrindiau. Dylent sicrhau fod pawb yn cael cyfran deg trwy osod y parti fel a ganlyn i bob cymeriad: 1 plât, 1 gwpan, 1 gyllell, 2 hanner brechdan, 1 bowlen, 1 gadair ac ati.

MDPh: Datblygiad Mathemategol; Datblygiad Corfforol.

Pedwar Diben: Dinasyddion moesol a gwybodus; Dysgwyr uchelgeisiol a medrus; Cyfranogwyr mentrus a chreadigol.



Maint dy Galon

Annog empathi a charedigrwydd plant, a'u dealltwriaeth o fyd natur yn eu hardal leol.

Byddwch angen:

- Darnau cardfwrdd (wedi'u hailgylchu lle bo hynny'n bosib)
- Saim
- Hadau adar
- Llinyn
- Powlenni cymysgu a llwyau
- Oergell neu le oer
- Menyg
- Darn bychan o blu tack neu ddarn o sbwng a beiro

Cam 1: Rhannwch dudalen olaf Enfawr gan drafod y siâp calon a sut wnaeth y cymeriadau helpu'i gilydd. Sgwrsiwch am sut y gallwn ni helpu pob creadur byw, yn enwedig y rhai sy'n byw yn lleol... fel yr adar. Rhannwch y byddant yn creu bwydwr adar o gerdyn wedi'i ailgylchu.

Cam 2: Y plant i ddefnyddio templed calon i greu amlinell ar eu darnau o gerdyn wedi'i ailgylchu. Byddant wedyn yn torri'r siâp calon allan (gyda chefnogaeth lle bo angen). Rhowch dwll drwy dop y cerdyn gyda beiro, gan roi blu tack neu sbwng oddi tano. Torrwch ddarn o linydd a'i glymu'n sownd wrth y galon.

Cam 3: Mewn powlen, cymysgwch ddarnau o saim a hadau adar. Taenwch y gymysgedd dros du blaen a thu cefn y galon. Rhowch y galon mewn dysgl a'i adael mewn oergell i galedu tipyn.

Cam 4: Ewch â'r bwydwr adar allan a gofyn i'r plant ddod o hyd i leoliadau addas i'w hongian.

Estyniad:

- Gwyllo adar. Pan fydd y bwydwr adar yn eu lle, gall y plant naill ai ddod o hyd i rywle dan do, neu yn yr awyr agored ond yn ddigon pell fel nad ydynt yn codi ofn ar yr adar. Gwylwch am yr adar sy'n dod at y bwydwr, gan gofnodi pa fath neu faint ohonynt sydd.
- Ymchwiliwch i'r mathau o adar sy'n debygol o fod yn yr ardal. Defnyddiwch feddalwedd J2E i greu pictogram: Just2easy - Hwb (gov.wales)

MDPh: Gwyddoniaeth a Thechnoleg; Celfyddydau Mynegiannol; Dyniaethau.

Pedwar Diben: Dinasyddion moesol a gwybodus; Cofranogwyr mentrus a chreadigol; Dysgwyr uchelgeisiol a medrus.





Ffrindiau Enfawr

Mae'r gweithgaredd hwn yn annog ymdeimlad o berthyn ac yn meithrin caredigrwydd.

Byddwch angen:

- Tiwbiau pasta a/neu Cheerios
- Llinyn (lliwiau amrywiol fel y cefnfor os ydynt ar gael)
- Tudalen sy'n dangos y cymeriadau'n ffurfio cadwyn

Cam 1: Rhannwch y ddelwedd lle mae cymeriadau'r môr yn ffurfio cadwyn sy'n tyfu a thyfu wrth i fwy a mwy ddod i helpu. Rhowch amser i'r plant drafod ystyr hyn. Meddyliwch am y ffaith fod y dasg wedi mynd yn haws wrth i fwy ymuno. Beth mae hynny yn ei ddweud wrthym?

Cam 2: Eglurwch wrth y plant eu bod am greu breichled gadwyn i ffrind gan ddefnyddio siapiau pasta / cheerios a llinyn. Bydd oedolyn yn rhoi cwlwm ar un pen i llinyn mewn lliw o'u dewis nhw. Byddant wedyn yn mynd ati i'w gosod ar hyd y llinyn, gan feddwl wrth wneud hynny am y syniad fod pob un yn cynrychioli ffrind sy'n creu cadwyn gryfach. Pan fyddant wedi gorffen, dylid clymu'r ddeupen ynghyd a rhoi'r freichled i ffrind fel gweithred sy'n dangos caredigrwydd. (Er mwyn sicrhau fod pawb yn cael un, gall y plant dynnu ffyn lolipop gydag enwau plant eraill arnynt allan o fag, cyn neu ar ôl iddynt eu cwblhau).

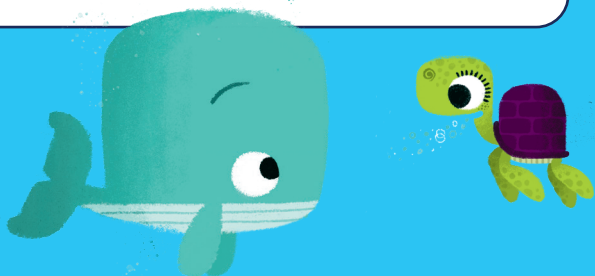
Cam 3: Pan fydd pob plentyn yn gwisgo neu ddal eu breichled, ffurfiwch gadwyn ddynol a'i throi yn gyloch er mwyn dangos sut rydym oll yn perthyn ac yn ffrindiau i'n gilydd.

Estyniad:

- Ffurfiwch gadwyn bapur hir, gyda phob plentyn yn cymryd dolen yn y gadwyn i'w addurno â hunanbortread cyn eu cysylltu â'i gilydd i'w arddangos yn y dosbarth.

MDPh: Lechyd a Llesiant; Datblygiad Corfforol.

Pedwar Diben: Dinasyddion moesol a gwybodus; Cyfranogwyr mentrus a chreadigol; Dysgwyr uchelgeisiol a medrus.



Cyfrinachau'r Cefnfor

Gwella ymdeimlad plant â rhythm a cherddoriaeth..

Byddwch angen:

- Fideo neu glip sain o synau'r cefnfor
- Carton neu gynhwysydd wedi'i ailgylchu gyda chaead
- Pasta/reis
- Glud
- Secwins/papur sidan i addurno
- Llwyau

Cam 1: Dechreuwch trwy archwilio dealltwriaeth y plant o'r hyn yw sain. Ydyn nhw'n meddwl fod seiniau i'w clywed dan y môr? Gwrandewch ar neu gwyliwch y clip o seiniau'r cefnforoedd a dychmygwch sut synau fyddai Enfawr a Maelor yn eu gwneud wrth sgwrsio; canu, chwyrlïo ac ati. Pa synau allai'r morwellt neu'r tywod eu gwneud?

Cam 2: Esboniwch y byddant yn creu eu hofferyn eu hun i wneud synau. Gan ddefnyddio'r cynhwysyddion wedi'u hailgylchu, gofynnwch i'r plant ddefnyddio'r llwyau neu eu bysedd i rawio'r reis, y pasta, cregyn neu gerrig bychain ac ati i'r cynhwysydd. Rhowch y caead arno'n saff (mae'n bosib y byddwch yn dymuno tapio'r caedau ar y cynhwysyddion).

Cam 3: Mewn gr p bychan, profwch y seiniau y gall pob offeryn eu gwneud wrth eu hysgwyd ar gyflymderau gwahanol. Yna, chwaraewch gêm seiniau lle mae'r plant yn efelychu'r patrwm h.y. yr oedolyn i ysgwyd yr offeryn ddwywaith, yna'r plant i efelychu. Yna ailadroddwch, ond gan ysgwyd bedair gwaith cyn i'r plant efelychu'r patrwm. Daliwch ati i ychwanegu a newid y patrwm. Felly, dau ysgydwad araf cyn tri ysgydwad cyflym. Gallwch hefyd ychwanegu ysgydwadau sydd 'i fyny' (y plant i ddal eu hofferynnau yn uchel/isel/y tu ôl/o flaen/wrth ymyl ac ati).

Estyniad:

- Darllenwch y stori i'r plant. Wrth i chi wneud hynny, bydd y plant yn defnyddio eu hofferynnau i greu s n bob tro y byddwch yn cyrraedd gair sy'n dynodi gweithred yn y testun.
- Unwaith y bydd y plant wedi ymarfer y gweithgaredd blaenorol, gallech roi gweithred wahanol i wahanol grwpiau o blant. Pan fydd y gr p yn clywed y gair, nhw yn unig ddylai chwarae.

MDPh: Celfyddydau Mynegiannol; lechyd a Llesiant; Iaith a Llythrennedd

Pedwar Diben: Unigolion iach a hyderus; Cyfranogwyr mentrus a chreadigol; Dysgwyr uchelgeisiol a medrus

