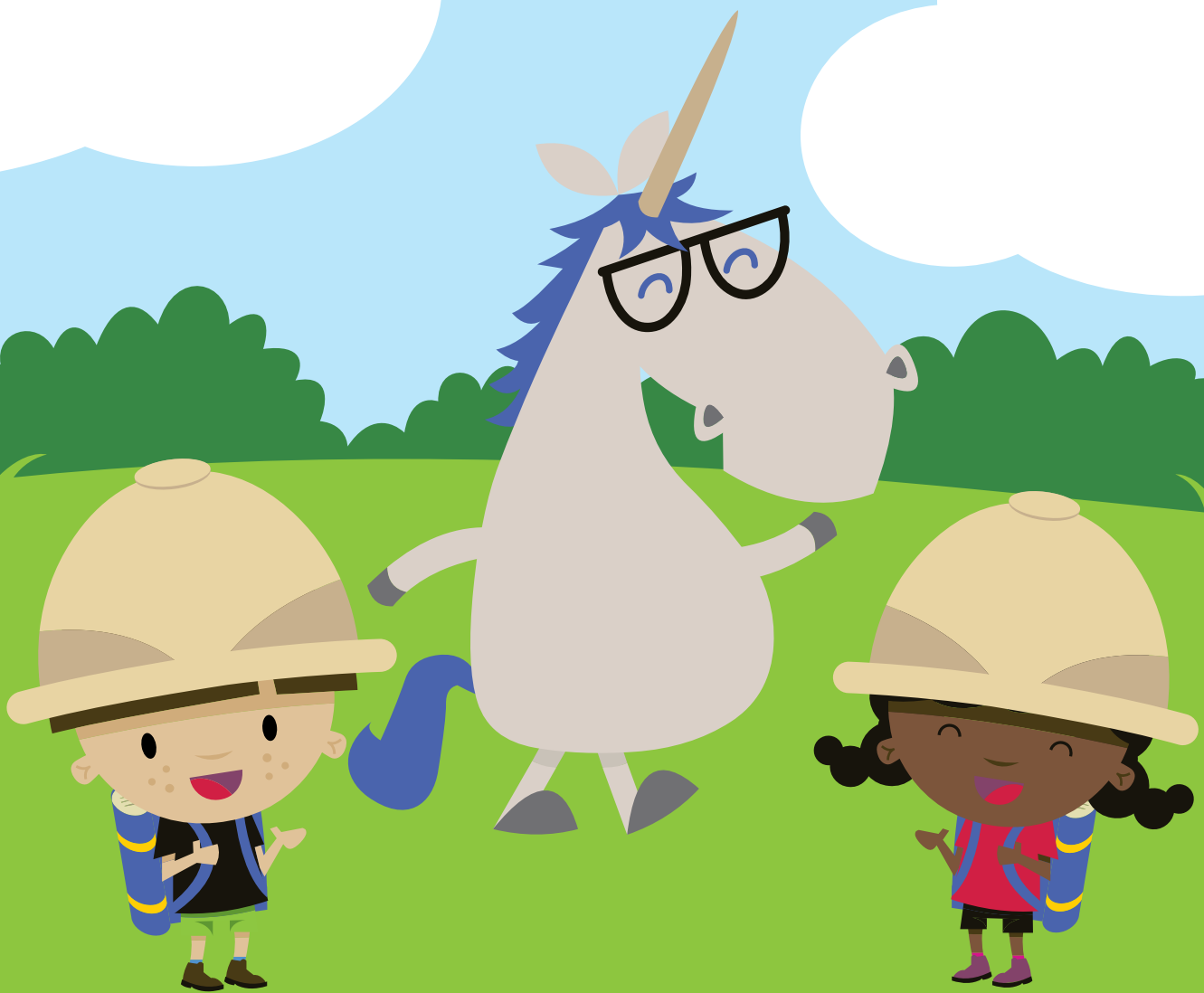


# Rhaglen Feithrin Pori Drwy Stori Canllaw'r Ymarferydd



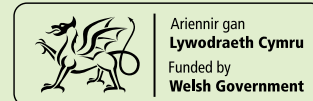
# Croeso i Rhaglen Feithrin Pori Drwy Stori!

Mae Pori Drwy Stori yn ysbrydoli cariad at lyfrau, storïau a rhigymau ac yn cynorthwyo plant i ddatblygu sgiliau siarad, gwranddo, llythrennedd a rhifedd. Mae wedi'i dylunio i gefnogi'r cyswllt rhwng y cartref a'r ysgol/sefydliad ac annog rhieni/gofalwyr i chwarae rôl weithredol yn y ffordd mae eu plant yn dysgu.

Bu rhaglen Pori Drwy Stori ar gael i'r holl blant Dosbarth Derbyn yng Nghymru ers 2012.

Bydd Rhaglen Feithrin Pori Drwy Stori yn cael ei chynnig i 20,000 o blant Meithrin yn ystod 2023-24.

Caiff Pori Drwy Stori ei darparu gan BookTrust Cymru a'i hariannu gan Lywodraeth Cymru.



## Nodau'r rhaglen

Nod Rhaglen Feithrin Pori Drwy Stori yw gwella canlyniadau addysgol i blant oed Meithrin.

Ceisio wneud hyn drwy ddarparu adnoddau a gweithgareddau difyr sy'n cyd-fynd ag egwyddorion Cwricwlwm i Gymru a'r Fframwaith Llythrennedd a Rhifedd, sy'n cefnogi dysgu yn yr ysgol/sefydliad a gartref ac sy'n hwyluso cyswllt rhwng y cartref a'r ysgol/sefydliad.

- Nod penodol 1** Gwella canlyniadau i **blant** yn gysylltiedig â llafaredd.
- Nod penodol 2** Cynyddu'r cyswllt sydd gan **rieni a gofalwyr** â'r ffordd y mae eu plentyn yn dysgu, yn benodol o ran gweithgareddau sy'n cefnogi canlyniadau llafaredd.
- Nod penodol 3** Cynyddu gwybodaeth a dealltwriaeth **ymarferwyr** o sut gallant wella canlyniadau llafaredd i blant, a'u hymarfer mewn perthynas â hynny, yn arbennig drwy ymgysylltu â rhieni a gofalwyr.

## Beth gall y rhaglen ei gyflawni?

Nod cyffredinol Rhaglen Feithrin Pori Drwy Stori yw **gwella canlyniadau addysgol i blant Meithrin**, yn arbennig mewn perthynas â sgiliau **llafaredd**. Gobeithiwn y bydd y rhaglen hefyd yn cael effaith gadarnhaol ar rieni a gofalwyr ac o gymorth i ymarferwyr hefyd.

**Dyluniwyd y rhaglen i fod yn hyblyg** a gobeithiwn y byddwch yn ei defnyddio yn y ffordd orau yn eich tyb chi i gefnogi eich plant a'ch blaenoriaethau.

Dyma rai o'r pethau y gobeithiwn y gall Rhaglen Feithrin Pori Drwy Stori eu cyflawni. Wrth gwrs, ni fyddem yn disgwyl i bob canlyniad gael ei gyflawni ym mhob Meithrinfa! Ond gobeithiwn y bydd hyn yn rhoi rhai syniadau ichi ynglŷn â sut gallwch fanteisio'n llawn ar y rhaglen.

### PLANT...

- yn gwybod rhagor o rigymau a chaneuon
- yn mwynhau rhannu rhigymau a chaneuon yn fwy ac yn eu rhannu'n amlach
- yn mwynhau rhannu llyfrau mwy
- yn siarad mwy am lyfrau

### RHIENI A GOFALWYR...

- yn rhannu rhigymau a chaneuon yn amlach â'u plentyn
- yn mwynhau rhannu llyfrau â'u plentyn mwy ac yn teimlo bod darllen er pleser yn bwysig
- yn gwneud mwy o ddefnydd o lyfrau i ysgogi siarad a chwarae gyda'u plentyn
- yn cyfathrebu mwy ag ysgol neu sefydliad eu plentyn ac yn teimlo'n fwy cysylltiedig â'r ffordd y mae eu plentyn yn dysgu

### YMARFERWYR...

- yn deall mwy am rôl rhigymau a chaneuon wrth ddatblygu llafaredd
- yn creu rhagor o gyfleoedd i rannu rhigymau a chaneuon
- yn cynyddu eu defnydd o lyfrau i gefnogi canlyniadau llafaredd
- yn datblygu ffyrdd newydd i gyfathrebu â rhieni a gofalwyr a / neu gefnogi'r cyswllt rhwng y cartref a'r Feithrinfa

# Adnoddau Meithrin Pori Drwy Stori

## Mae'n amser rhigwm! (cyflenwad 1)

Annwyl Ymarferydd,

Dyma eich holl adnoddau **Mae'n amser rhigwm!** Yn y blwch mae un o bob un o'r eitemau isod ar gyfer pob plentyn sy'n cymryd rhan ynghyd ag un copi ychwanegol i chi ei ddefnyddio a'i gadw yn y feithrinfa:



### Un waled blastig a sticer enw

Er mwyn i blant allu mynd â'r taflenni rhigwm adref a dod â'u slipiau adborth melyn yn ôl i'r feithrinfa bob wythnos.



### Un Calendr Rhigwm

Bydd plant yn mynd â hwn adref yn yr wythnos gyntaf ac yn ei gadw gartref. Mae'n cynnwys cyngorion odli a rhigymu a chefnogaeth i rieni / gofalwyr.



### Pum taflen rigwm A4 Saesneg

Un i bob wythnos. Wedi'u trefnu yn ôl lliw er hwylustod!

### Pum taflen rigwm A4 Cymraeg

Un i bob wythnos.



### Dwy daflen weithgaredd

I gyd-fynd â'r rhigymau yn wythnosau 1 a 3 h.y. 'Pum Hwyslen' a 'Fferm Tad-cu'.



### Mae yma hefyd:

5 poster rhigwm A3 Saesneg a 5 A3 Cymraeg. Mae'r rhain i chi eu harddangos yn eich dosbarth/lleoliad.

### Wyddech chi...?

- Sganiwch y codau QR ar y posteri A3 a'r Calendrau Rhigwm er mwyn gwyllo a gwrando ar y rhigymau ar wefan Pori Drwy Stori.
- Lawrlwythwch gopïau ychwanegol o holl adnoddau **Mae'n amser rhigwm!** ar ein gwefan: [booktrust.org.uk/poridrwystori-nursery](http://booktrust.org.uk/poridrwystori-nursery)



## Beth fydd angen i mi ei wneud?

Rydym ni am i chi ddefnyddio **Mae'n amser rhigwm!** mewn ffordd sy'n gweithio orau i chi, eich plant a'u teuluoedd. I'ch helpu i wneud hyn, rydym ni wedi cynllunio'r adnoddau i'w trefnu fel hyn:

Yn yr wythnos gyntaf, anfonwch y pethau hyn adref gyda phob plentyn

- Calendr Rhigwm troi a fflipio
- Taflen rigwm 'Pum Hwyslen'
- Taflen weithgaredd 'Pum Hwyslen'

Rhowch bob eitem yn y waledi plastig.

Bydd plant yn cadw'r calendr gartref ac yn dod â'u slipiau adborth melyn wedi'u cwblhau yn ôl i chi bob wythnos. Bydd angen eu dychwelyd i'r feithrinfa yn y waledi plastig.

Yn ystod pob un o'r pedair wythnos sy'n weddill, rhowch y daflen rigwm wythnosol gywir yn y waled blastig a'i hanfon adref e.e. wythnos 2 'Teddy Bear Teddy Bear' ac 'Adeiladu Tŷ Bach, Un, Dau, Tri'.

Penderfynwch ba ddiwrnod o'r wythnos sydd orau i chi a'r plant wagio'r slipiau melyn allan o'r waledi plastig a'u llenwi o'r newydd â'r rhigwm wythnosol nesaf.

Cadwch lygad am eich cyflenwad nesaf o adnoddau **Sôn am Lyfr Pori Drwy Stori**

o 5 Chwefror 2024 ymlaen!

# Adnoddau rhaglen Feithrin Pori Drwy Stori Sôn am Lyfr



Annwyl Ymarferydd,

Dyma eich holl adnoddau **Sôn am Lyfr**. Yn y blwch mae un o bob un o'r eitemau isod ar gyfer pob plentyn sy'n cymryd rhan ynghyd ag un copi ychwanegol i chi ei ddefnyddio a'i gadw yn y feithrinfa:

## Beth fydd angen i mi ei wneud?

Defnyddio Sôn am Lyfr rhwng mis Mawrth a mis Mehefin. Er mwyn i chi, eich plant a'u teuluoedd fanteisio i'r eithaf ar yr adnoddau, rydyn ni wedi'u cynllunio i gael eu trefnu yn y ffordd a ganlyn:

### Wythnos 1

- Cynllunio sut y byddwch chi'n cyflwyno'r adnoddau i deuluoedd. Defnyddio'r **poster A3** i rannu gwybodaeth.
- Dosbarthu'r **daflen Sôn am Lyfr** i rieni a gofawyr.
- Defnyddio'r **gweithgaredd Beth ydw i?** a **chardiau'r cyfryngau cymdeithasol** i ennyn chwilfrydedd ynglŷn â'r llyfr.

### Wythnos 2

- Rhannu'r llyfr yn y dosbarth a sôn amdano.
- Anfon y llyfr a'r **Cerdyn Cwestiwn** adref i'r teuluoedd eu defnyddio a'u mwynhau.
- Plant yn dychwelyd eu slipiau adborth gwyrd wedi'u llenwi.

### Wythnos 3

- Archwilio gweithgareddau a themâu yn ymwneud â'r llyfr yn y Feithrinfa.
- Teuluoedd yn defnyddio gweithgareddau **Gwisgo'r octopws** a'r **Pypedau bys** gartref.

### Wythnos 4

- Anfon y **cerdyn post adborth** adref i'r plant ei llenwi a'i ddychwelyd i'r Feithrinfa. Annog teuluoedd i ddal ati i ddarllen llyfrau a chael hwyl â'r gweithgareddau gartref.

### Wythnos 5

- Cynllunio pryd y byddwch chi'n anfon y **Cardiau Her** i'r plant eu cwblhau gartref.
- Defnyddiwch nhw er mwyn annog plant i ddal ati i ddarllen a mwynhau llyfrau adref, ac i gynnal y cysylltiadau rhwng yr ysgol a'r cartref.
- Fe allech chi ddefnyddio un cerdyn fel her haf i annog teuluoedd i rannu a sôn am lyfrau dros y gwyliau.



**Poster A3** (mynediad i'r adnodd ar-lein) a **gweithgaredd Beth ydw i?**

**Cardiau'r cyfryngau cymdeithasol**

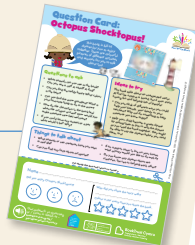
(mynediad i'r adnodd ar-lein)



**Taflen Sôn am Lyfr**



**Cerdyn Cwestiwn**



**Gweithgareddau Gwisgo'r octopws a'r Pypedau bys**

**Cerdyn post adborth**



**Cardiau Her**

## Oeddech chi'n gwybod...?

- Sganiwch y cod QR ar y llyfr i wrando ar y straeon sydd ar wefan Pori Drwy Stori.
- Lawrlwythwch gopiâu ychwanegol o'r holl adnoddau Sôn am Lyfr ar ein gwefan: [booktrust.org.uk/cy-gb/poridrwyystori-nursery](http://booktrust.org.uk/cy-gb/poridrwyystori-nursery)



# Sut i fanteisio'n llawn ar Raglen Feithrin Pori Drwy Stori: argymhellion allweddol

Dyluniwyd Pori Drwy Stori i fod yn hyblyg ac fel bod modd ei haddasu ar gyfer gwahanol blant, teuluoedd a sefydliadau. Serch hynny, ar sail adborth a gwerthuso, rydym yn argymhell yn gryf eich bod yn dilyn y chwe argymhelliad allweddol yma er mwyn i'r rhaglen fod yn llwyddiant.

1

**Cynlluniwch sut byddwch yn defnyddio Rhaglen Feithrin Pori Drwy Stori.** Cymrwch amser i ymgysylltu â'r adnoddau a rhoi trefn arnynt wedi iddynt gyrraedd. Cynlluniwch gysylltiadau rhwng y rhaglen a gweithgareddau a Meysydd Dysgu a Phrofiad eraill.

2

**Cyflwynwch y rhaglen gyfan i rieni a gofalwyr.** Defnyddiwch yr adnoddau sydd wedi'u darparu, gan gynnwys y cyflwyniad a'r llythyr i rieni, taflenni gwybodaeth a phosteri i annog rhieni a gofalwyr i chwarae rhan yn Pori Drwy Stori. Mae llawer o ysgolion a sefydliadau'n cynnal cyfarfodydd neu weithdai cyfeillgar i gyflwyno'r rhaglen i rieni a gofalwyr. Mae rhai'n cyflwyno'r rhaglen mewn cyfarfodydd un-i-un gyda rhieni. Mae eraill yn defnyddio llythyrau neu gyfryngau cymdeithasol i rannu gwybodaeth.



3

**Cyflwynwch yr adnoddau i'r plant yn y Feithrinfa cyn iddynt fynd â nhw gartref.** Po fwyaf cyffrous mae'r plant yn teimlo am yr adnoddau, y mwyaf tebygol ydyw y byddant yn rhannu'r cyffro hwn â'u teuluoedd ac yn defnyddio'r adnoddau gartref. Mae fersiynau digidol o'r adnoddau ar gael ar dudalennau gwe Pori Drwy Stori.

4

**Daliwch ati i gyfathrebu â rhieni a gofalwyr drwy gydol y rhaglen.** Siaradwch â nhw am beth maen nhw'n gwneud wrth iddynt ollwng a chasglu'r plant. Defnyddiwch y taflenni adborth sydd yn yr adnoddau. Defnyddiwch Twitter, Facebook neu apiau'r ystafell ddisbarth i ddatblygu dulliau cyfathrebu dwy-ffordd â rhieni a gofalwyr a gweld yr adnoddau'n cael eu defnyddio yn y cartref.

5

**Gwnewch gysylltiadau rhwng yr adnoddau a'r hyn a wnewch yn eich Meithrinfa.** Gwnewch yn siŵr bod yr adnoddau ar gael fel rhan o'ch Darpariaeth Barhaus. Cynlluniwch weithgareddau sy'n gysylltiedig â'r rhigymau a'r llyfrau. Gwnewch gysylltiadau rhwng y rhigymau a'r llyfrau a Meysydd Dysgu a Phrofiad y Cyfnod Sylfaen.

6

**Defnyddiwch bob adnodd ar draws hanner tymor.** Bydd hyn yn eich galluogi i ddatblygu a chynnal cysylltiadau â'r cartref a datblygu canlyniadau llafaredd dros amser.

# Rhagor o syniadau am sut i fanteisio'n llawn ar Raglen Feithrin Pori Drwy Stori

1

Defnyddiwch y rhaglen i gefnogi cyflwyno'r Cwricwlwm i Gymru ar gyfer eich dysgwyr meithrin.

2

Ar ddiwedd y rhaglen, **gwnewch yn siŵr bod rhieni a gofalwyr yn gwybod y bydd eu plant yn derbyn Pori Drwy Stori drwy gydol eu Blwyddyn Derbyn.**

3

Cyfeiriwch rhieni a gofalwyr at yr **adnoddau sydd ar gael ar-lein** - yn cynnwys fideos o'r rhigymau a ffeiliau sain o fersiynau Cymraeg y llyfrau ([booktrust.org.uk/poridrwystori-nursery](http://booktrust.org.uk/poridrwystori-nursery)).

4

Os ydych yn sefydliad cyfrwng Saesneg neu'n sefydliad sydd â llawer o ddysgwyr y Gymraeg, defnyddiwch yr adnoddau dwyieithog i **adeiladu hyder yn y Gymraeg** ymysg rhieni a gofalwyr a'r plant.

5

Defnyddiwch y rhaglen i **wybod mwy am ba amgylchedd dysgu yn y cartref** sydd gan y gwahanol blant yn eich Meithrinfa. Gofynnwch i'r plant a'r rhieni a gofalwyr sut maen nhw wedi defnyddio'r adnoddau.

6

Pwysleisiwch bwysigrwydd **darllen er pleser** a chael hwyl â llyfrau Sôn am Lyfr.

7

Os oes gennych blant yn eich Meithrinfa nad Cymraeg na Saesneg yw eu hiaith gyntaf, gofynnwch iddyn nhw **rannu rhigwm yn eu mamiaith**. Gallech gynnwys eu rhieni a gofalwyr yn y gweithgaredd hwn.

8

Os oes gennych ddosbarth cymysg sy'n cynnwys rhai plant nad ydynt yn gymwys i dderbyn adnoddau'r rhaglen (e.e. plant Dosbarth Derbyn neu blant Meithrin iau), does dim yn eich atal rhag dysgu'r rhigymau a rhannu'r llyfrau â'ch gilydd a chael hwyl fel dosbarth cyfan.



# Dyma rai syniadau gan ysgolion a lleoliadau:

## Cynnwys teuluoedd

Dyma rai syniadau i helpu rhieni a gofalwyr ddeall yr adnoddau a manteisio'n llawn arnynt gyda'u plentyn:

- Trefnwch **sesiwn agored** neu gyfarfod rhieni i esbonio beth fydd y teuluoedd yn derbyn a phryd. Siaradwch â'r teuluoedd ynglŷn â pham fod rhigymau'n bwysig a beth yw manteision rhannu llyfrau.
- **Arddangoswch bosteri** a gwybodaeth ar ddrws y feithrinfa neu'r man gollwng a chasglu.
- Defnyddiwch y **cyfryngau cymdeithasol / eich gwefan / apiau'r ystafell ddosbarth** i:
  - gyflwyno'r rhaglen a'r adnoddau
  - rhoi'r wybodaeth ddiweddaraf i'r teuluoedd am yr hyn fydd yn dod gartref nesaf
  - rhannu nodyn atgoffa ar beth i'w wneud a sut i gael hwyl gartref
  - rhannu dolenni i'r adnoddau ar wefan Pori Drwy Stori e.e. fideos o'r rhigymau
  - rhannu lluniau o'r plant, gan roi'r cyfle i rieni weld yr adnoddau ar waith
  - rhahannu cardiau'r cyfryngau cymdeithasol ar gyfer Sôn am Lyfr.
- Defnyddiwch y **taflenni adborth** yn yr adnoddau i gychwyn ar sgysiau â'r rhieni a gofalwyr ynglŷn â beth maen nhw wedi gwneud a beth maen nhw wedi mwynhau gwneud.

## Mae'n amser rhigwm!

- Adroddwch y rhigymau **ar wahanol adegau ac mewn gwahanol leoedd** e.e. y peth cyntaf yn y bore, adeg byrbryd, wrth fynd allan i chwarae neu wrth fynd i frwsio dannedd.
- **Newidiwch eiriau'r rhigymau** i gyd-fynd â'ch pynciau chi, neu wnewch nhw'n bersonol e.e. 'Pum pry cop aeth fyny'r wal...' neu 'Dewch am dro i fferm [enw plentyn]...'
- **Cofiwch gynnwys y rhigymau** wrth gynllunio'n wythnosol gan gynyddu'r cyfleoedd dysgu drwy ymestyn y rhigymau â gweithgareddau ychwanegol. Yn y cynllun peilot, bu i'r ymarferwyr a'r plant:
  - adeiladu a phaentio tŷ o bren ('Adeiladu Tŷ Bach, Un, Dau, Tri')
  - mynd ar ymweliad i weld ceffyl ('Ji Ceffyl Bach') - gallech hefyd edrych ar fideos
  - dod o hyd i storïau am eirth a'u rhannu ('Teddy Bear, Teddy Bear')
- Prif nod y rhigymau yw datblygu sgiliau llafaredd, ond **gallech hefyd wneud cysylltiadau ar draws y cwricwlwm** e.e. gwneud cyswllt rhwng 'Dewch am Dro i Fferm Tad-cu' ac anifeiliaid a ffermydd, neu rhwng 'Little Miss Muffet' a phryfaid cop.
- Crewch **arddangosfa** ar gyfer y rhigymau. Gallech gynnwys y posteri ac unrhyw broapiau, lluniau a llyfrau cysylltiedig. Gallech wahodd y plant i ddod â lluniau o'u hunain yn defnyddio pypedau 'Pum Hwyaden Fach' gartref i'w cynnwys yn yr arddangosfa.
- **Trefnwch ddigwyddiad hwyliog** i ddathlu'r holl rigymau mae'r plant wedi'u dysgu. Gallech gael 'parti rhigymau' neu gyngerdd bach lle bydd y plant yn rhannu'r rhigymau â'u rhieni a gofalwyr - a'u cael nhw i ymuno hefyd! Gallai'r plant wisgo fel y cymeriadau yn y rhigymau, hyd yn oed!





## Creu cyffro

- **Fe allech chi gynllunio cyfarfod ar-lein neu wyneb yn wyneb â rhieni/ gofalwyr i gyflwyno'r adnoddau.** Fe fydd hyn yn helpu teuluoedd i ymgysylltu â'r rhaglen o'r dechrau ac fe fydd yn eu hannog nhw i fod yn bartneriaid yn yr hyn y mae eu plant yn ei ddysgu.
- **Defnyddio'r cardiau cymdeithasol, poster A3 a gweithgaredd Ble rydym ni'n mynd? i helpu i ennyn cyffro ynglŷn â'r llyfrau.** Fe fydd hyn yn annog

plant a theuluoedd i siarad am y llyfr cyn ei dderbyn ac yn ennyn cyffro ynglŷn â llyfrau a darllen.

- **Darllen y llyfr yn y feithrinfa cyn i'r plant fynd ag ef adref.** Fe fydd hyn yn helpu i gynyddu cyffro'r plant ac yn eu helpu i ddod yn gyfarwydd â'r llyfr. Mae **cyffro plant** yn aml yn gallu dylanwadu ar eu teuluoedd! Hefyd, fe fydd clywed y llyfr drosodd a throsodd yn helpu'r plant i ddod yn gyfarwydd ac yn hyderus â'r iaith.
- **Darllen y stori mewn lle arbennig** am y tro cyntaf i'w gwneud yn gofiadwy e.e. y tu allan neu o dan barasiwt.



## Gweithgareddau yn seiliedig ar y llyfr

- Rhoi amrywiaeth o eitemau sy'n gysylltiedig â'r lleoliadau, planhigion ac anifeiliaid rydyn ni'n eu gweld yn **Octopws Sioctiopws** mewn basged. Gadael i'r plant **ddewis un a'i gyfateb** i'r dudalen gywir yn y llyfr. Defnyddio iaith o'r llyfr i siarad am y teganau â'r plant.
- Gwneud **fideo neu recordio'ch hun** yn darllen y llyfr. Rhannu hyn â theuluoedd trwy'r cyfryngau cymdeithasol. Fe fydd plant wrth eu boddau yn ei rannu gartref â'u teuluoedd. Fe fydd hefyd yn eich helpu i **fodelu darllen y llyfr** ac fe allai fod o gymorth i'r rhieni ymgysylltu mwy.
- Defnyddiwch y llyfr fel sbardun i edrych ar bynciau a themâu eraill e.e. ar lan y môr, bod yn garedig, ffrindiau a bod yn wahanol. Allwch chi feddwl am weithgareddau, rhigymau neu storïau eraill am greaduriaid y môr?

- Dod o hyd i lyfrau eraill yn eich ysgol/ lleoliad sy'n gysylltiedig ag **Octopws Sioctiopws**. Fe allech chi ofyn i'r plant **ddod ag unrhyw lyfrau sydd â chysylltiad** sydd ganddyn nhw gartref i'r ysgol/ lleoliad.
- Rhoi rhai copïau o'r llyfr yn y gornel lyfrau neu o gwmpas y feithrinfa i annog y plant i godi'r llyfr a'i **'ddarllen' yn annibynnol**. Sylwi ar y plant wrth iddyn nhw ddod yn gyfarwydd â'r stori, rhigymau a darluniadau a'u hannog nhw i siarad amdanyn nhw ac **ail-ddweud y stori** ar eu pennau eu hunain ac wrth ei gilydd.
- Mae **Octopws Sioctiopws** yn stori liwgar a hwyliog am am ymwelydd annisgwyl, sy'n dod yn ffrind ac yn rhan o'r gymuned. Mae'r octopws yn gwneud ffrindiau newydd, yn gymwynasgar ac yn hwyl. Gallech chi ofyn i'r plant am eu cymdogion a'u ffrindiau, neu ofyn iddyn nhw siarad am sut y bydden nhw'n gwneud i ffrind newydd deimlo bod croeso iddyn nhw yn yr ysgol neu yn eu cymuned.



## Ymestyn yr hwyl

- Annog plant a'u teuluoedd i **gael hwyl** wrth gwblhau Cardiau Her Sôn am Lyfr. Efallai y bydd ychydig o **gystadleuaeth gyfeillgar** yn annog plant sy'n llai brwdfrydig i fwynhau rhannu llyfrau.

- **Dathlu cwblhau Sôn am Lyfr** â sesiwn ddifyr ar gyfer teuluoedd – fe allech chi gynnal sesiwn amser stori arbennig wedi'i seilio ar y llyfr neu lyfrau eraill sydd â thema debyg.



# Ategu'r Cwricwlwm i Gymru

Mae rhaglen Pori Drwy Stori Meithrin yn helpu i ddatblygu sgiliau lleferydd, iaith a chyfathrebu ac ymagwedd gyfannol at ddysgu ac addysgu er mwyn helpu i sicrhau bod plant yn cael cyfleoedd i ddatblygu sgiliau o fewn ac ar draws y llwybrau datblygiadol.

Sgiliau lleferydd, iaith, cyfathrebu a datblygu	Fframwaith Llythrennedd a Rhifedd / Maes Dysgu?
<b>Rwy'n gallu dangos diddordeb mewn llyfrau a deunyddiau darllen eraill, ac rwy'n mwynhau eu rhannu a'u defnyddio fel darlennydd</b> e.e. siarad am yr hyn roedden nhw'n hoffi ei wneud gartref (gan ddefnyddio'r taflenni adborth), siarad am eu hoff straeon a rhigyau neu pam eu bod / nad ydynt yn hoffi'r llyfrau	<b>FfLIRh</b>
<b>Rwy'n dechrau defnyddio iaith briodol i siarad am ddigwyddiadau yn y gorffennol a'r dyfodol</b> e.e. dweud beth wnaethon nhw â'r adnoddau gartref	<b>FfLIRh</b>
<b>Dylai lleferydd, iaith a chyfathrebu gael eu datblygu'n gyfannol trwy brofiadau dilys a chyfleoedd chwarae go iawn</b> e.e. defnyddio geiriau o'r rhigyau a'r llyfrau wrth chwarae, gan gynnwys wrth ddefnyddio adnoddau'r gemau (cardiau hwyaid, pypedau bys ac ati)	<b>MDaPh</b>
<b>Rwy'n gallu cynhyrchu llawer o seiniau llafar yn gywir</b> e.e. wrth siarad am y rhigyau a'r llyfrau	<b>FfLIRh</b>
<b>Gofyn ac ateb cwestiynau sy'n mynegi fy anghenion, meddyliau, teimladau a syniadau</b> e.e. gofyn cwestiynau am y storïau	<b>MDaPh</b>
<b>Cymryd rhan wrth chwarae â synau a geiriau</b> e.e. rhannu'r rhigyau, dyfalu'r geiriau sy'n odli, ychwanegu eu geiriau eu hunain sy'n odli, llenwi'r gair coll sy'n odli	<b>MDaPh</b>
<b>Adnabod rhythm ac odl mewn geiriau llafar ac ymuno â gweithgareddau rhythmig</b> e.e. rhannu'r rhigyau, clapio neu daro'r droed ar lawr gyda'r rhythm, rhagweld geiriau sy'n odli	<b>MDaPh</b>
<b>Rwy'n gallu gwranddo ar eraill gan dalu sylw cynyddol ac adalw'n ddiweddarach yr hyn rwyf wedi'i glywed</b> e.e. dysgu'r rhigyau trwy wrando, gwranddo'n astud ar y storïau, dangos sylw trwy eu hymatebion i'r adnoddau	<b>FfLIRh</b>
<b>Datblygu fy sgiliau gwranddo, fy sylw a fy nealltwriaeth wrth i mi chwarae a rhyngweithio</b> e.e. dilyn y gweithredoedd mewn rhigwm, dilyn cyfarwyddiadau i ddefnyddio'r gemau	<b>MDaPh</b>
<b>Ailadrodd storïau a chofio digwyddiadau gan ddefnyddio lluniau i fy nghynorthwyo</b> e.e. siarad am y lluniau yn y llyfr, defnyddio'r cerdyn cwestiynau i'ch helpu	<b>MDaPh</b>
<b>Rwy'n gallu ymuno â chaneuon, rhigyau, straeon a cherddi cyfarwydd, eu hailadrodd neu eu dysgu ar gof</b> e.e. gwranddo ar rigymau ac ymuno ynddynt (yn gyfan neu'n rhannol), ymateb i storïau drwy ragweld beth sy'n digwydd nesaf	<b>FfLIRh</b>
<b>Rwy'n gallu ailadrodd digwyddiadau neu brofiadau mewn iaith syml</b> e.e. ailadrodd y storïau mewn iaith syml	<b>FfLIRh</b>
<b>Gweithio gyda fy athrawon, rhieni a phlant eraill i ddatrys problemau ac ateb cwestiynau penagored</b> e.e. ymateb i gwestiynau Sôn am Lyfr neu'r gweithgareddau ar y cardiau rhigwm	<b>MDaPh</b>
<b>Cael hwyl gyda synau a defnyddio iaith, gan gynnwys y Gymraeg, mewn ffordd hwyliog a chwareus</b> e.e. gofyn ac ateb cwestiynau syml am y llyfrau gan ddefnyddio gwahanol eiriau a fformatau e.e. gofyn ac ateb cwestiynau syml am y llyfrau gan ddefnyddio'r fformatau cywir	<b>MDaPh</b>
<b>Rwy'n gallu cymryd rhan mewn cyfathrebu ystyrlon ac rwy'n dechrau cymryd fy nhro mewn sgrysiâu, gan ddilyn y pwnc dan sylw</b> e.e. ymateb i'r cwestiynau yn yr adnoddau, siarad am yr hyn wnaethon nhw gartref yn ystod Amser Cylch	<b>FfLIRh</b>
<b>Rwy'n gallu canolbwyntio fy sylw ar y gweithgaredd grŵp ac rwy'n gallu newid y modd rwy'n cyfathrebu, yn ôl lle'r wyf i a chyda phwy</b> e.e. rhannu rhigyau mewn grŵp, chwarae'r gemau gyda phlant eraill neu rieni / gofalwyr	<b>FfLIRh</b>

Noder: Gall Rhaglen Feithrin Pori Drwy Stori hefyd gefnogi meysydd eraill yn y Cwricwlwm i Gymru, yn arbennig sgiliau darllen.

# Gwnewch yn fawr o Pori Drwy Stori gydag adnoddau ar lein



Gallwch ddefnyddio tudalennau gwe Pori Drwy Stori Meithrin i weld a lawrlwytho holl adnoddau Mae'n amser rhigwm! a Siarad am Lyfr.

[www.booktrust.org.uk/poridrwystori-nursery](http://www.booktrust.org.uk/poridrwystori-nursery)

## Gallwch ddod o hyd i holl adnoddau Mae'n amser rhigwm! yma

Defnyddiwch adnoddau Mae'n amser rhigwm! rhwng mis Ionawr a Mawrth.

[www.booktrust.org.uk/poridrwystori-nursery-its-time-to-rhyme](http://www.booktrust.org.uk/poridrwystori-nursery-its-time-to-rhyme)



## Gwyliwch a gwrandewch ar y rhigymau yma

Gallwch wrando ar y rhigymau yn y dosbarth neu gyfeirio teuluoedd at y fideos rhigwm i'w defnyddio gartref.

[www.booktrust.org.uk/poridrwystori-nursery-listen-to-the-rhymes](http://www.booktrust.org.uk/poridrwystori-nursery-listen-to-the-rhymes)



## Gallwch ddod o hyd i holl adnoddau Sôn am Lyfr yma

[www.booktrust.org.uk/poridrwystori-nursery-book-talk](http://www.booktrust.org.uk/poridrwystori-nursery-book-talk)



Defnyddiwch adnoddau Sôn am Lyfr rhwng dechrau mis Mawrth a diwedd Mai.

Gallwch wrando ar Octopws Sioctopws yn cael ei ddarllen yn Gymraeg ac yn Saesneg



## Pori Drwy Stori ar gyfer plant dosbarth Derby'n

Darperir rhaglen Pori Drwy Stori yn rhad ac am ddim i bob ysgol a gynhelir yng Nghymru. Nid oes angen cofrestru mewn unrhyw ffordd.

Bydd yr adnoddau ar gyfer rhaglen Dosbarth Derby'n Pori Drwy Stori 2024-25 yn cyrraedd mewn dau gyflenwad. Anfonir yr adnoddau Dosbarth Derby'n canlynol i ysgolion ym mis Mehefin 2024:

- Cylchgrawn Her yr Ungorn - i'w roi i blant sy'n symud i Flwyddyn 1 yn hydref 2024-25
- Canllaw i'r Teulu - i'w roi i rieni / gofawyr plant dosbarth Derby'n 2024-25 er mwyn cyflwyno'r rhaglen
- Yr Her Rigymu - i'w ddefnyddio yn nhymor yr hydref gyda phlant dosbarth Derby'n 2024-25

Gallwch ddysgu mwy am raglen Derby'n Pori Drwy Stori a lawrlwytho adnoddau yma. [www.booktrust.org.uk/poridrwystori](http://www.booktrust.org.uk/poridrwystori)



## Cysylltiadau

✉ [poridrwestori@booktrust.org.uk](mailto:poridrwestori@booktrust.org.uk)

🌐 [booktrust.org.uk/poridrwestori-nursery](http://booktrust.org.uk/poridrwestori-nursery)

Dilynwch ein Cyfrifon Cyfryngau Cymdeithasol

## BookTrust

BookTrust yw'r elusen ddarllen fwyaf i blant yn y DU. Bob blwyddyn, rydyn ni'n darparu llyfrau, adnoddau a chefnogaeth i filiynau o blant ledled y DU er mwyn helpu i ddatblygu cariad at ddarllen, am ein bod ni'n gwybod bod darllen yn gallu trawsnewid bywydau. Bwriad ein rhaglen flaenllaw, Dechrau Da, yw cyrraedd pob plentyn yng Nghymru a Lloegr. Dylai pob plentyn yng Nghymru dderbyn pecyn Dechrau Da gan eu Hymwelydd lechyd yn 6 mis oed ac eto yn 27 mis oed.

Ewch i'n gwefan i ddod o hyd i syniadau ac adnoddau hwyliog i'ch helpu i barhau ar eich taith ddarllen [booktrust.org.uk/cymru](http://booktrust.org.uk/cymru)

